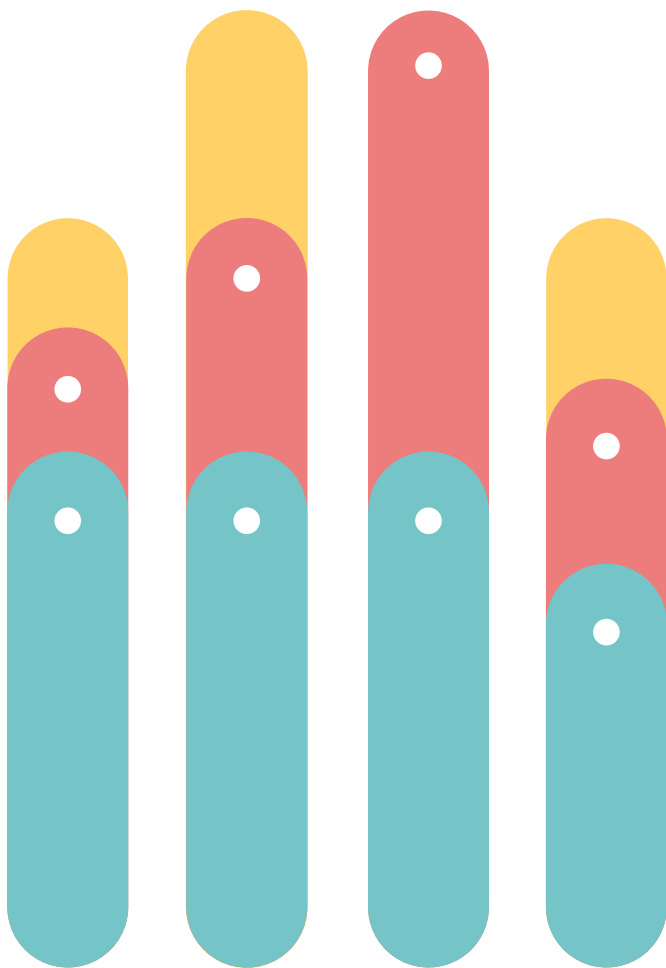


Vi gör studier möjligt.

# Studerandes hälsa 2020

## Tabellbilaga



## Resultaten i tabeller fördelat på åldersgrupp, kön och studietakt

Alla studerande har haft studiemedel för studier i Sverige under både vår- och höstterminen 2017 respektive 2020. Den som har studerat på både del- och heltid har placerats i kategorin "blandad".

Resultaten har ett konfidensintervall (felmargin) som anges med konfidensgraden 95 procent. Den redovisas inom parentes bredvid respektive andel.

### Grupp

#### Åldersgrupp, kön och studietakt

#### Fråga 2

CSN har i uppdrag att undersöka studerandes hälsosituation. Hur bedömer du ditt allmänna hälsotillstånd?<sup>1</sup> (Andel i procent)

Svarsalternativ	År	Grupp <sup>2</sup>	Ålder								Kön				Studietakt				Samtliga			
			<25 år		25-34 år		35-44 år		>44 år		Kvinna	Kvinna	Man	Man	Deltid	Deltid	Heltid	Heltid	Blandad	Blandad	Samtliga	Samtliga
			2017	2020	2017	2020	2017	2020	2017	2020	2017	2020	2017	2020	2017	2020	2017	2020	2017	2020	2017	2020
Mycket bra			20 (3)	14 (2)	14 (3)	18 (2)	13 (3)	25 (3)	23 (5)	24 (4)	16 (2)	13 (1)	20 (2)	23 (2)	15 (6)	18 (4)	18 (2)	17 (2)	11 (5)	18 (4)	17 (2)	17 (1)
Bra			51 (4)	41 (3)	47 (4)	39 (3)	52 (5)	47 (4)	53 (6)	48 (5)	48 (3)	41 (2)	53 (3)	41 (3)	49 (9)	48 (5)	50 (2)	41 (2)	46 (9)	39 (5)	50 (2)	41 (2)
Någorlunda			26 (3)	29 (3)	31 (3)	30 (3)	28 (5)	20 (3)	19 (5)	22 (4)	31 (3)	31 (2)	22 (3)	24 (2)	26 (8)	25 (4)	27 (2)	28 (2)	31 (8)	30 (4)	28 (2)	28 (2)
Dåligt			2 (1)	14 (2)	7 (2)	11 (2)	7 (3)	7 (2)	4 (3)	5 (2)	5 (1)	12 (1)	10 (2)	10 (5)	6 (2)	4 (1)	12 (1)	9 (5)	10 (3)	4 (1)	4 (1)	12 (1)
Mycket dåligt			1 (1)	2 (1)	1 (1)	2 (1)	1 (1)	1 (1)	0 (1)	1 (1)	1 (1)	2 (1)	1 (1)	2 (1)	0 (1)	3 (2)	1 (0)	2 (1)	2 (2)	3 (2)	1 (0)	2 (0)
Summa <sup>3</sup>			100	100	100	100	100	100	100	100	100	100	100	100	100	100	100	100	100	100	100	100

1 Frågan var något annorlunda utformad i undersökningen "Studerandes ekonomiska och sociala situation 2017" - då löd frågan: "Hur bedömer du ditt allmänna hälsotillstånd".

2 I inledningen av denna tabellbilaga förklaras det vilka som ingår i de olika grupperna.

3 På grund av automatisk avrundning till heltal kan summan av andelarna vid en manuell sammanräkning bli högre eller lägre än 100 procent.

#### Fråga 3

Hur bedömer du din hälsa idag jämfört med innan du började studera? Du kan markera flera svarsalternativ. (Andel i procent)

Svarsalternativ	År	Grupp <sup>1</sup>	Ålder								Kön				Studietakt				Samtliga			
			<25 år		25-34 år		35-44 år		>44 år		Kvinna	Kvinna	Man	Man	Deltid	Deltid	Heltid	Heltid	Blandad	Blandad	Samtliga	Samtliga
			2017	2020	2017	2020	2017	2020	2017	2020	2017	2020	2017	2020	2017	2020	2017	2020	2017	2020	2017	2020
Mycket bättre			7 (2)	9 (2)	9 (2)	13 (2)	13 (3)	15 (3)	9 (4)	14 (3)	7 (2)	10 (1)	9 (2)	12 (2)	8 (5)	11 (3)	9 (1)	11 (1)	4 (4)	11 (3)	8 (1)	11 (1)
Något bättre			17 (3)	20 (2)	18 (3)	21 (2)	19 (4)	22 (3)	23 (5)	21 (4)	16 (2)	18 (2)	20 (2)	26 (3)	36 (8)	19 (4)	17 (2)	21 (2)	18 (7)	19 (4)	18 (2)	21 (1)
Densamma			42 (4)	34 (3)	39 (4)	33 (3)	46 (5)	37 (4)	53 (6)	47 (5)	42 (3)	35 (2)	40 (3)	33 (3)	40 (8)	43 (5)	42 (2)	33 (2)	41 (8)	40 (5)	41 (2)	34 (2)
Något sämre			32 (4)	31 (3)	29 (3)	28 (3)	20 (4)	22 (3)	13 (4)	17 (4)	30 (3)	32 (2)	27 (3)	23 (2)	15 (6)	22 (4)	29 (2)	29 (2)	33 (8)	25 (4)	29 (2)	28 (2)
Mycket sämre			3 (1)	7 (2)	4 (1)	6 (1)	3 (2)	4 (1)	2 (2)	1 (1)	4 (1)	6 (1)	4 (1)	6 (1)	1 (2)	5 (2)	4 (1)	6 (1)	3 (3)	5 (2)	4 (1)	6 (1)
Summa <sup>2</sup>			100	100	100	100	100	100	100	100	100	100	100	100	100	100	100	100	100	100	100	100

1 I inledningen av denna tabellbilaga förklaras det vilka som ingår i de olika grupperna.

2 På grund av automatisk avrundning till heltal kan summan av andelarna vid en manuell sammanräkning bli högre eller lägre än 100 procent.

#### Fråga 4

Känner du dig för närvarande stressad? Med stress menas ett tillstånd då man känner sig spänd, rastlös, nervös och okoncentrerad. (Andel i procent)<sup>1</sup>

Svarsalternativ	År	Grupp <sup>2</sup>	Ålder								Kön				Studietakt				Samtliga			
			<25 år		25-34 år		35-44 år		>44 år		Kvinna	Kvinna	Man	Man	Deltid	Deltid	Heltid	Heltid	Blandad	Blandad	Samtliga	Samtliga
			2017	2020	2017	2020	2017	2020	2017	2020	2017	2020	2017	2020	2017	2020	2017	2020	2017	2020	2017	2020
Inte alls			-	9 (2)	-	9 (2)	-	19 (3)	-	23 (4)	-	9 (1)	-	13 (2)	-	14 (3)	-	11 (1)	-	9 (3)	-	11 (1)
I viss mån			-	38 (3)	-	42 (3)	-	47 (4)	-	49 (5)	-	38 (2)	-	45 (3)	-	47 (5)	-	41 (2)	-	41 (5)	-	41 (2)
Ganska mycket			-	31 (3)	-	28 (3)	-	22 (3)	-	21 (4)	-	30 (2)	-	27 (3)	-	24 (4)	-	29 (2)	-	31 (4)	-	29 (2)
Väldigt mycket			-	22 (3)	-	21 (2)	-	12 (2)	-	7 (2)	-	23 (2)	-	15 (2)	-	15 (4)	-	20 (2)	-	19 (4)	-	20 (1)
Summa <sup>3</sup>			-	100	-	100	-	100	-	100	-	100	-	100	-	100	-	100	-	100	-	100

1 Denna fråga ingick inte i undersökningen "Studerandes ekonomiska och sociala situation 2017".

2 I inledningen av denna tabellbilaga förklaras det vilka som ingår i de olika grupperna.

3 På grund av automatisk avrundning kan summan av andelarna vid en manuell sammanräkning bli högre eller lägre än 100 procent.

## Fråga 5

## Upplever du krav från din omgivning på att prestera i dina nuvarande studier? (Andel i procent)

Svarsalternativ	År	Grupp <sup>1</sup>								Kön				Studietakt				Samtliga			
		Ålder								Kvinna	Kvinna	Man	Man	Deltid	Deltid	Heltid	Heltid	Blandad	Blandad	Samtliga	Samtliga
		<25 år	<25 år	25-34 år	25-34 år	35-44 år	35-44 år	>44 år	>44 år												
Nej		32 (3)	26 (3)	40 (3)	35 (3)	49 (5)	42 (4)	59 (6)	49 (5)	39 (3)	34 (3)	34 (3)	28 (3)	50 (8)	42 (5)	36 (2)	31 (2)	44 (8)	33 (4)	37 (2)	31 (2)
Ja, och det påverkar mig negativt <sup>2</sup>		13 (2)	33 (3)	15 (2)	30 (3)	6 (2)	25 (3)	7 (3)	24 (4)	13 (2)	34 (2)	14 (2)	25 (3)	14 (6)	31 (5)	13 (1)	30 (2)	14 (5)	31 (4)	13 (1)	30 (2)
Ja, och det påverkar mig positivt <sup>3</sup>		23 (3)	19 (2)	19 (3)	16 (2)	26 (4)	17 (3)	18 (5)	15 (3)	18 (2)	15 (2)	27 (2)	22 (2)	17 (6)	13 (3)	22 (2)	18 (2)	18 (6)	16 (3)	22 (2)	18 (1)
Ja, men det påverkar inte mig <sup>4</sup>		31 (3)	22 (3)	26 (3)	20 (2)	19 (4)	17 (3)	16 (4)	13 (3)	30 (3)	18 (2)	25 (2)	25 (3)	18 (6)	15 (4)	29 (2)	21 (2)	24 (7)	20 (4)	28 (2)	21 (1)
Summa <sup>5</sup>		100	100	100	100	100	100	100	100	100	100	100	100	100	100	100	100	100	100	100	100

1 I inledningen av denna tabellbilaga förklaras det vilka som ingår i de olika grupperna.

2 Detta svarsalternativ var något annorlunda utformat i undersökningen "Studerandes ekonomiska och sociala situation 2017". Då löd svarsalternativet "Ja, och det påverkar mina studier negativt".

3 Detta svarsalternativ var något annorlunda utformat i undersökningen "Studerandes ekonomiska och sociala situation 2017". Då löd svarsalternativet "Ja, och det påverkar mina studier positivt".

4 Detta svarsalternativ var något annorlunda utformat i undersökningen "Studerandes ekonomiska och sociala situation 2017". Då löd svarsalternativet "Ja, men det påverkar inte mina studier".

5 På grund av automatisk avrundning kan summan av andelarna vid en manuell sammanräkning bli högre eller lägre än 100 procent.

## Fråga 6

Ställer du krav på dig själv att prestera i dina nuvarande studier?<sup>1</sup> (Andel i procent)

Svarsalternativ	År	Grupp <sup>1</sup>								Kön				Studietakt				Samtliga			
		Ålder								Kvinna	Kvinna	Man	Man	Deltid	Deltid	Heltid	Heltid	Blandad	Blandad	Samtliga	Samtliga
		<25 år	<25 år	25-34 år	25-34 år	35-44 år	35-44 år	>44 år	>44 år												
Nej		5 (2)	5 (1)	7 (2)	5 (1)	7 (2)	8 (2)	4 (2)	8 (3)	5 (1)	5 (1)	7 (1)	5 (1)	2 (2)	8 (3)	5 (1)	5 (1)	12 (5)	10 (3)	6 (1)	5 (1)
Ja, och det påverkar mig negativt <sup>2</sup>		17 (3)	45 (3)	24 (3)	43 (3)	11 (3)	38 (4)	11 (4)	31 (4)	21 (2)	51 (2)	15 (2)	30 (3)	18 (6)	44 (5)	19 (2)	43 (2)	15 (6)	41 (5)	18 (2)	43 (2)
Ja, och det påverkar mig positivt <sup>3</sup>		58 (3)	33 (3)	51 (3)	37 (3)	61 (5)	37 (4)	59 (6)	35 (5)	54 (3)	30 (2)	59 (3)	43 (3)	64 (8)	29 (5)	56 (2)	36 (2)	47 (8)	30 (4)	56 (2)	35 (2)
Ja, men det påverkar inte mig <sup>4</sup>		20 (3)	17 (2)	19 (3)	15 (2)	21 (4)	17 (3)	27 (5)	25 (4)	21 (2)	14 (1)	18 (2)	21 (2)	16 (6)	19 (4)	19 (2)	16 (2)	26 (7)	18 (4)	20 (2)	17 (1)
Summa <sup>5</sup>		100	100	100	100	100	100	100	100	100	100	100	100	100	100	100	100	100	100	100	100

1 I inledningen av denna tabellbilaga förklaras det vilka som ingår i de olika grupperna.

2 Detta svarsalternativ var något annorlunda utformat i undersökningen "Studerandes ekonomiska och sociala situation 2017". Då löd svarsalternativet "Ja, och det påverkar mina studier negativt".

3 Detta svarsalternativ var något annorlunda utformat i undersökningen "Studerandes ekonomiska och sociala situation 2017". Då löd svarsalternativet "Ja, och det påverkar mina studier positivt".

4 Detta svarsalternativ var något annorlunda utformat i undersökningen "Studerandes ekonomiska och sociala situation 2017". Då löd svarsalternativet "Ja, men det påverkar inte mina studier".

5 På grund av automatisk avrundning kan summan av andelarna vid en manuell sammanräkning bli högre eller lägre än 100 procent.

## Fråga 7:1

Har du något eller några av följande besvär eller symptom? Trötthet? (Andel i procent)<sup>1</sup>

Svarsalternativ	År	Grupp <sup>2</sup>								Kön				Studietakt				Samtliga			
		Ålder								Kvinna	Kvinna	Man	Man	Deltid	Deltid	Heltid	Heltid	Blandad	Blandad	Samtliga	Samtliga
		<25 år	<25 år	25-34 år	25-34 år	35-44 år	35-44 år	>44 år	>44 år												
Nej		-	19 (2)	-	21 (2)	-	32 (3)	-	33 (5)	-	17 (2)	-	29 (3)	-	27 (4)	-	21 (2)	-	24 (4)	-	21 (1)
Ja, lätta besvär		-	60 (3)	-	56 (3)	-	52 (4)	-	53 (5)	-	57 (2)	-	58 (3)	-	55 (5)	-	57 (2)	-	56 (5)	-	57 (2)
Ja, svåra besvär		-	21 (2)	-	24 (3)	-	16 (3)	-	14 (3)	-	27 (2)	-	13 (2)	-	18 (4)	-	22 (2)	-	20 (4)	-	21 (1)
Summa <sup>3</sup>		-	100	-	100	-	100	-	100	-	100	-	100	-	100	-	100	-	100	-	100

1 Denna fråga var annorlunda utformad i undersökningen "Studerandes ekonomiska och sociala situation 2017". Resultatet från 2017 är inte jämförbart med resultatet från 2020.

2 I inledningen av denna tabellbilaga förklaras det vilka som ingår i de olika grupperna.

3 På grund av automatisk avrundning kan summan av andelarna vid en manuell sammanräkning bli högre eller lägre än 100 procent.

## Fråga 7:2

Har du något eller några av följande besvär eller symptom? Sömnsvårigheter? (Andel i procent)<sup>1</sup>

Svarsalternativ	År	Grupp <sup>2</sup>								Kön				Studietakt				Samtliga			
		Ålder								Kvinna	Kvinna	Man	Man	Deltid	Deltid	Heltid	Heltid	Blandad	Blandad	Samtliga	Samtliga
		<25 år	<25 år	25-34 år	25-34 år	35-44 år	35-44 år	>44 år	>44 år												
Nej		-	46 (3)	-	49 (3)	-	51 (4)	-	50 (5)	-	47 (2)	-	49 (3)	-	53 (5)	-	47 (2)	-	50 (5)	-	48 (2)
Ja, lätta besvär		-	38 (3)	-	35 (3)	-	40 (4)	-	40 (5)	-	36 (2)	-	38 (3)	-	32 (5)	-	38 (2)	-	33 (4)	-	37 (2)
Ja, svåra besvär		-	16 (2)	-	16 (2)	-	10 (2)	-	10 (3)	-	17 (2)	-	12 (2)	-	15 (4)	-	15 (1)	-	16 (3)	-	15 (1)
Summa <sup>3</sup>		-	100	-	100	-	100	-	100	-	100	-	100	-	100	-	100	-	100	-	100

1 Denna fråga var annorlunda utformad i undersökningen "Studerandes ekonomiska och sociala situation 2017". Resultatet från 2017 är inte jämförbart med resultatet från 2020.

2 I inledningen av denna tabellbilaga förklaras det vilka som ingår i de olika grupperna.

3 På grund av automatisk avrundning kan summan av andelarna vid en manuell sammanräkning bli högre eller lägre än 100 procent.

## Fråga 7:3

Har du något eller några av följande besvär eller symptom? Känsla av ensamhet? (Andel i procent)<sup>1</sup>

Svarsalternativ	År	Grupp <sup>2</sup>		Ålder						Kön				Studietakt				Samtliga			
		<25 år	<25 år	25-34 år	25-34 år	35-44 år	35-44 år	>44 år	>44 år	Kvinna	Kvinna	Man	Man	Deltid	Deltid	Heltid	Heltid	Blandad	Blandad	Samtliga	Samtliga
		2017	2020	2017	2020	2017	2020	2017	2020	2017	2020	2017	2020	2017	2020	2017	2020	2017	2020	2017	2020
Nej		-	43 (3)	-	50 (3)	-	62 (4)	-	67 (4)	-	46 (2)	-	52 (3)	-	59 (5)	-	48 (2)	-	47 (5)	-	49 (2)
Ja, lätta besvär		-	40 (3)	-	33 (3)	-	28 (3)	-	26 (4)	-	38 (2)	-	31 (3)	-	32 (5)	-	35 (2)	-	36 (4)	-	35 (2)
Ja, svåra besvär		-	17 (2)	-	17 (2)	-	11 (2)	-	7 (2)	-	15 (2)	-	17 (2)	-	10 (3)	-	16 (1)	-	17 (4)	-	16 (1)
Summa <sup>3</sup>		-	100	-	100	-	100	-	100	-	100	-	100	-	100	-	100	-	100	-	100

1 Denna fråga var annorlunda utformad i undersökningen "Studerandes ekonomiska och sociala situation 2017". Resultatet från 2017 är inte jämförbart med resultatet från 2020.

2 I inledningen av denna tabellbilaga förklaras det vilka som ingår i de olika grupperna.

3 På grund av automatisk avrundning kan summan av andelarna vid en manuell sammanräkning bli högre eller lägre än 100 procent.

## Fråga 7:4

Har du något eller några av följande besvär eller symptom? Ängslan, oro eller ångest? (Andel i procent)<sup>1</sup>

Svarsalternativ	År	Grupp <sup>2</sup>		Ålder						Kön				Studietakt				Samtliga			
		<25 år	<25 år	25-34 år	25-34 år	35-44 år	35-44 år	>44 år	>44 år	Kvinna	Kvinna	Man	Man	Deltid	Deltid	Heltid	Heltid	Blandad	Blandad	Samtliga	Samtliga
		2017	2020	2017	2020	2017	2020	2017	2020	2017	2020	2017	2020	2017	2020	2017	2020	2017	2020	2017	2020
Nej		-	27 (3)	-	28 (3)	-	48 (4)	-	54 (5)	-	25 (2)	-	38 (3)	-	38 (5)	-	30 (2)	-	31 (4)	-	30 (2)
Ja, lätta besvär		-	45 (3)	-	49 (3)	-	38 (4)	-	37 (5)	-	46 (2)	-	45 (3)	-	42 (5)	-	46 (2)	-	45 (5)	-	46 (2)
Ja, svåra besvär		-	28 (3)	-	23 (3)	-	14 (3)	-	8 (3)	-	28 (2)	-	17 (2)	-	20 (4)	-	24 (2)	-	23 (4)	-	24 (1)
Summa <sup>3</sup>		-	100	-	100	-	100	-	100	-	100	-	100	-	100	-	100	-	100	-	100

1 Denna fråga var annorlunda utformad i undersökningen "Studerandes ekonomiska och sociala situation 2017". Resultatet från 2017 är inte jämförbart med resultatet från 2020.

2 I inledningen av denna tabellbilaga förklaras det vilka som ingår i de olika grupperna.

3 På grund av automatisk avrundning kan summan av andelarna vid en manuell sammanräkning bli högre eller lägre än 100 procent.

## Fråga 7:5

Har du något eller några av följande besvär eller symptom? Nedstämdhet eller depression? (Andel i procent)<sup>1</sup>

Svarsalternativ	År	Grupp <sup>2</sup>		Ålder						Kön				Studietakt				Samtliga			
		<25 år	<25 år	25-34 år	25-34 år	35-44 år	35-44 år	>44 år	>44 år	Kvinna	Kvinna	Man	Man	Deltid	Deltid	Heltid	Heltid	Blandad	Blandad	Samtliga	Samtliga
		2017	2020	2017	2020	2017	2020	2017	2020	2017	2020	2017	2020	2017	2020	2017	2020	2017	2020	2017	2020
Nej		-	50 (3)	-	51 (3)	-	65 (4)	-	66 (5)	-	50 (2)	-	56 (3)	-	56 (5)	-	52 (2)	-	49 (5)	-	52 (2)
Ja, lätta besvär		-	37 (3)	-	38 (3)	-	28 (3)	-	27 (4)	-	38 (2)	-	33 (3)	-	35 (5)	-	36 (2)	-	36 (4)	-	36 (2)
Ja, svåra besvär		-	13 (2)	-	11 (2)	-	8 (2)	-	7 (3)	-	12 (1)	-	11 (2)	-	9 (3)	-	12 (1)	-	14 (3)	-	12 (1)
Summa <sup>3</sup>		-	100	-	100	-	100	-	100	-	100	-	100	-	100	-	100	-	100	-	100

1 Denna fråga var annorlunda utformad i undersökningen "Studerandes ekonomiska och sociala situation 2017". Resultatet från 2017 är inte jämförbart med resultatet från 2020.

2 I inledningen av denna tabellbilaga förklaras det vilka som ingår i de olika grupperna.

3 På grund av automatisk avrundning kan summan av andelarna vid en manuell sammanräkning bli högre eller lägre än 100 procent.

## Fråga 7:6

Har du något eller några av följande besvär eller symptom? Ont i magen? (Andel i procent)<sup>1</sup>

Svarsalternativ	År	Grupp <sup>2</sup>		Ålder						Kön				Studietakt				Samtliga			
		<25 år	<25 år	25-34 år	25-34 år	35-44 år	35-44 år	>44 år	>44 år	Kvinna	Kvinna	Man	Man	Deltid	Deltid	Heltid	Heltid	Blandad	Blandad	Samtliga	Samtliga
		2017	2020	2017	2020	2017	2020	2017	2020	2017	2020	2017	2020	2017	2020	2017	2020	2017	2020	2017	2020
Nej		-	69 (3)	-	70 (3)	-	78 (3)	-	80 (4)	-	63 (2)	-	83 (2)	-	67 (5)	-	71 (2)	-	69 (4)	-	71 (2)
Ja, lätta besvär		-	24 (3)	-	22 (3)	-	18 (3)	-	17 (4)	-	28 (2)	-	13 (2)	-	27 (4)	-	22 (2)	-	23 (4)	-	22 (1)
Ja, svåra besvär		-	7 (2)	-	7 (2)	-	3 (1)	-	3 (2)	-	9 (1)	-	4 (1)	-	6 (2)	-	7 (1)	-	9 (3)	-	7 (1)
Summa <sup>3</sup>		-	100	-	100	-	100	-	100	-	100	-	100	-	100	-	100	-	100	-	100

1 Denna fråga var annorlunda utformad i undersökningen "Studerandes ekonomiska och sociala situation 2017". Resultatet från 2017 är inte jämförbart med resultatet från 2020.

2 I inledningen av denna tabellbilaga förklaras det vilka som ingår i de olika grupperna.

3 På grund av automatisk avrundning kan summan av andelarna vid en manuell sammanräkning bli högre eller lägre än 100 procent.

## Fråga 7:7

Har du något eller några av följande besvär eller symptom? Huvudvärk eller migrän? (Andel i procent)<sup>1</sup>

Svarsalternativ	År	Grupp <sup>2</sup>								Kön				Studietakt				Samtliga			
		Ålder								Kvinna	Kvinna	Man	Man	Deltid	Deltid	Heltid	Heltid	Blandad	Blandad	Samtliga	Samtliga
		<25 år	<25 år	25-34 år	25-34 år	35-44 år	35-44 år	>44 år	>44 år												
Nej		-	60 (3)	-	59 (3)	-	52 (4)	-	60 (5)	-	47 (2)	-	77 (2)	-	54 (5)	-	59 (2)	-	54 (5)	-	59 (2)
Ja, lätta besvär		-	31 (3)	-	32 (3)	-	40 (4)	-	31 (4)	-	40 (2)	-	20 (2)	-	38 (5)	-	32 (2)	-	36 (4)	-	32 (2)
Ja, svåra besvär		-	9 (2)	-	9 (2)	-	9 (2)	-	9 (3)	-	13 (1)	-	3 (1)	-	8 (3)	-	9 (1)	-	10 (3)	-	9 (1)
Summa <sup>3</sup>		-	100	-	100	-	100	-	100	-	100	-	100	-	100	-	100	-	100	-	100

1 Denna fråga var annorlunda utformad i undersökningen "Studerandes ekonomiska och sociala situation 2017". Resultatet från 2017 är inte jämförbart med resultatet från 2020.

2 I inledningen av denna tabellbilaga förklaras det vilka som ingår i de olika grupperna.

3 På grund av automatisk avrundning kan summan av andelarna vid en manuell sammanräkning bli högre eller lägre än 100 procent.

## Fråga 7:8

Har du något eller några av följande besvär eller symptom? Andra psykiska besvär? (Andel i procent)<sup>1</sup>

Svarsalternativ	År	Grupp <sup>2</sup>								Kön				Studietakt				Samtliga			
		Ålder								Kvinna	Kvinna	Man	Man	Deltid	Deltid	Heltid	Heltid	Blandad	Blandad	Samtliga	Samtliga
		<25 år	<25 år	25-34 år	25-34 år	35-44 år	35-44 år	>44 år	>44 år												
Nej		-	84 (2)	-	85 (2)	-	84 (3)	-	86 (3)	-	81 (2)	-	91 (2)	-	88 (3)	-	85 (1)	-	81 (4)	-	85 (1)
Ja, lätta besvär		-	11 (2)	-	11 (2)	-	12 (2)	-	11 (3)	-	14 (2)	-	6 (1)	-	8 (3)	-	11 (1)	-	13 (3)	-	11 (1)
Ja, svåra besvär		-	4 (1)	-	4 (1)	-	4 (1)	-	2 (1)	-	5 (1)	-	3 (1)	-	3 (2)	-	4 (1)	-	6 (2)	-	4 (1)
Summa <sup>3</sup>		-	100	-	100	-	100	-	100	-	100	-	100	-	100	-	100	-	100	-	100

1 Denna fråga var annorlunda utformad i undersökningen "Studerandes ekonomiska och sociala situation 2017". Resultatet från 2017 är inte jämförbart med resultatet från 2020.

2 I inledningen av denna tabellbilaga förklaras det vilka som ingår i de olika grupperna.

3 På grund av automatisk avrundning kan summan av andelarna vid en manuell sammanräkning bli högre eller lägre än 100 procent.

## Fråga 8

Upplever du att de hälsobesvär du meddelat ovan är orsakade av din nuvarande ekonomiska situation?<sup>1</sup> (Andel i procent)

Svarsalternativ	År	Grupp <sup>2</sup>								Kön				Studietakt				Samtliga			
		Ålder								Kvinna	Kvinna	Man	Man	Deltid	Deltid	Heltid	Heltid	Blandad	Blandad	Samtliga	Samtliga
		<25 år	<25 år	25-34 år	25-34 år	35-44 år	35-44 år	>44 år	>44 år												
Nej, mina hälsobesvär orsakas av något annat <sup>3</sup>		78 (4)	71 (3)	59 (5)	55 (3)	66 (6)	54 (4)	73 (7)	52 (5)	67 (4)	61 (2)	77 (3)	67 (3)	73 (10)	52 (5)	71 (3)	64 (2)	72 (10)	54 (5)	71 (3)	63 (2)
Ja, delvis		21 (4)	25 (3)	35 (5)	36 (3)	27 (6)	37 (4)	20 (7)	38 (5)	30 (4)	34 (2)	19 (3)	25 (3)	26 (10)	35 (5)	27 (3)	30 (2)	15 (8)	34 (5)	26 (3)	30 (2)
Ja		1 (1)	4 (1)	6 (2)	9 (2)	7 (3)	9 (2)	7 (4)	10 (3)	3 (1)	5 (1)	4 (2)	8 (2)	2 (3)	12 (4)	3 (1)	6 (1)	13 (8)	12 (3)	3 (1)	6 (1)
Summa <sup>4</sup>		100	100	100	100	100	100	100	100	100	100	100	100	100	100	100	100	100	100	100	100

1 Denna fråga var annorlunda utformad i undersökningen "Studerandes ekonomiska och sociala situation 2017" - då löd frågan: "Tror du att detta/dessa besvär beror på din nuvarande ekonomiska situation?" och besvarades bara av dem som på en tidigare fråga svarat att de haft någon form av besvär.

2 I inledningen av denna tabellbilaga förklaras det vilka som ingår i de olika grupperna.

3 I undersökningen "Studerandes ekonomiska och sociala situation 2017" löd detta svarsalternativ "Nej".

4 På grund av automatisk avrundning till heltal kan summan av andelarna vid en manuell sammanräkning bli högre eller lägre än 100 procent.

## Fråga 10

Upplever du att de hälsobesvär du meddelat ovan är orsakade av din nuvarande studiesituation?<sup>1</sup> (Andel i procent)

Svarsalternativ	År	Grupp <sup>2</sup>								Kön				Studietakt				Samtliga			
		Ålder								Kvinna	Kvinna	Man	Man	Deltid	Deltid	Heltid	Heltid	Blandad	Blandad	Samtliga	Samtliga
		<25 år	<25 år	25-34 år	25-34 år	35-44 år	35-44 år	>44 år	>44 år												
Nej, mina hälsobesvär orsakas av något annat <sup>3</sup>		40 (5)	28 (3)	40 (5)	36 (3)	56 (6)	42 (4)	68 (8)	52 (5)	37 (4)	28 (2)	49 (4)	42 (3)	53 (11)	45 (5)	42 (3)	33 (2)	39 (11)	33 (5)	42 (3)	33 (2)
Ja, delvis		48 (5)	59 (3)	50 (5)	53 (3)	35 (6)	48 (4)	26 (7)	40 (5)	50 (4)	59 (2)	43 (4)	48 (3)	39 (11)	48 (5)	48 (3)	55 (2)	44 (11)	56 (5)	47 (3)	55 (2)
Ja		12 (3)	13 (2)	10 (3)	11 (2)	9 (4)	10 (3)	5 (4)	8 (3)	13 (3)	13 (2)	8 (2)	10 (2)	8 (6)	7 (3)	10 (2)	12 (1)	18 (9)	11 (3)	11 (2)	12 (1)
Summa <sup>4</sup>		100	100	100	100	100	100	100	100	100	100	100	100	100	100	100	100	100	100	100	100

1 Denna fråga var annorlunda utformad i undersökningen "Studerandes ekonomiska och sociala situation 2017" - då löd frågan: "Tror du att detta/dessa besvär beror på din nuvarande studiesituation?" och besvarades bara av dem som på en tidigare fråga svarat att de haft någon form av besvär.

2 I inledningen av denna tabellbilaga förklaras det vilka som ingår i de olika grupperna.

3 I undersökningen "Studerandes ekonomiska och sociala situation 2017" löd detta svarsalternativ "Nej".

4 På grund av automatisk avrundning till heltal kan summan av andelarna vid en manuell sammanräkning bli högre eller lägre än 100 procent.

## Fråga 13

## Har du ekonomiskt ansvar för barn? (Andel i procent)

Svarsalternativ	År	Grupp <sup>1</sup>		Ålder						Kön				Studietakt				Samtliga			
		< 25 år	< 25 år	25-34 år	25-34 år	35-44 år	35-44 år	> 44 år	> 44 år	Kvinna	Kvinna	Man	Man	Deltid	Deltid	Heltid	Heltid	Blandad	Blandad	Samtliga	Samtliga
		2017	2020	2017	2020	2017	2020	2017	2020	2017	2020	2017	2020	2017	2020	2017	2020	2017	2020	2017	2020
Nej		99 (1)	98 (1)	76 (3)	78 (2)	23 (4)	27 (3)	36 (6)	39 (5)	78 (3)	77 (2)	87 (2)	89 (2)	78 (7)	59 (5)	82 (2)	83 (2)	74 (8)	77 (4)	81 (2)	81 (1)
Ja		1 (1)	2 (1)	24 (3)	22 (2)	77 (4)	73 (3)	64 (6)	61 (5)	22 (3)	23 (2)	13 (2)	11 (2)	22 (7)	41 (5)	18 (2)	17 (2)	26 (8)	23 (4)	19 (2)	19 (1)
Summa <sup>3</sup>		100	100	100	100	100	100	100	100	100	100	100	100	100	100	100	100	100	100	100	100

1 I inledningen av denna tabellbilaga förklaras det vilka som ingår i de olika grupperna.

2 På grund av automatisk avrundning till heltal kan summan av andelarna vid en manuell sammanräkning bli högre eller lägre än 100 procent.

## Fråga 14

## Har du invandrat till Sverige? (Andel i procent)

Svarsalternativ	År	Grupp <sup>1</sup>		Ålder						Kön				Studietakt				Samtliga			
		< 25 år	< 25 år	25-34 år	25-34 år	35-44 år	35-44 år	> 44 år	> 44 år	Kvinna	Kvinna	Man	Man	Deltid	Deltid	Heltid	Heltid	Blandad	Blandad	Samtliga	Samtliga
		2017	2020	2017	2020	2017	2020	2017	2020	2017	2020	2017	2020	2017	2020	2017	2020	2017	2020	2017	2020
Nej		94 (2)	85 (2)	85 (3)	83 (2)	72 (5)	49 (4)	74 (6)	47 (5)	88 (2)	80 (2)	88 (2)	78 (2)	79 (7)	65 (5)	89 (1)	80 (2)	83 (7)	73 (4)	88 (1)	79 (1)
Ja, från ett land i Europa <sup>2</sup>		3 (1)	4 (1)	4 (2)	4 (1)	10 (3)	13 (2)	11 (4)	17 (4)	4 (1)	6 (1)	4 (1)	4 (1)	5 (4)	6 (2)	4 (1)	5 (1)	7 (4)	5 (2)	4 (1)	5 (1)
Ja, från ett land utanför Europa		4 (1)	12 (2)	11 (2)	13 (2)	18 (4)	38 (4)	15 (4)	36 (5)	8 (2)	14 (2)	8 (2)	18 (2)	16 (6)	29 (5)	7 (1)	15 (1)	10 (5)	22 (4)	8 (1)	16 (1)
Summa <sup>3</sup>		100	100	100	100	100	100	100	100	100	100	100	100	100	100	100	100	100	100	100	100

1 I inledningen av denna tabellbilaga förklaras det vilka som ingår i de olika grupperna.

2 I undersökningarna 2013-2017 var denna fråga uppdelad på två - "Ja, från ett land i Norden" och "Ja, från ett land i Europa utanför Norden".

3 På grund av automatisk avrundning till heltal kan summan av andelarna vid en manuell sammanräkning bli högre eller lägre än 100 procent.

## Fråga 15:1

## Vilken är eller var dina föräldrars högsta utbildningsnivå? Förälder 1 (Andel i procent)

Svarsalternativ	År	Grupp <sup>2</sup>		Ålder						Kön				Studietakt				Samtliga			
		< 25 år	< 25 år	25-34 år	25-34 år	35-44 år	35-44 år	> 44 år	> 44 år	Kvinna	Kvinna	Man	Man	Deltid	Deltid	Heltid	Heltid	Blandad	Blandad	Samtliga	Samtliga
		2017	2020	2017	2020	2017	2020	2017	2020	2017	2020	2017	2020	2017	2020	2017	2020	2017	2020	2017	2020
Har inte studerat		-	4 (1)	-	3 (1)	-	6 (2)	-	9 (3)	-	4 (1)	-	5 (1)	-	6 (2)	-	4 (1)	-	6 (2)	-	4 (1)
Grundskola eller motsvarande		-	6 (1)	-	11 (2)	-	23 (3)	-	29 (4)	-	11 (1)	-	9 (2)	-	18 (4)	-	10 (1)	-	12 (3)	-	10 (1)
Gymnasieskola eller motsvarande		-	30 (3)	-	34 (3)	-	32 (3)	-	28 (4)	-	35 (2)	-	26 (3)	-	29 (5)	-	32 (2)	-	27 (4)	-	31 (2)
Högskola eller motsvarande		-	57 (3)	-	50 (3)	-	35 (4)	-	31 (4)	-	48 (2)	-	56 (3)	-	45 (5)	-	52 (2)	-	50 (5)	-	51 (2)
Vet inte		-	3 (1)	-	3 (1)	-	4 (1)	-	3 (2)	-	3 (1)	-	4 (1)	-	2 (1)	-	3 (1)	-	5 (2)	-	3 (1)
Summa <sup>3</sup>		-	100	-	100	-	100	-	100	-	100	-	100	-	100	-	100	-	100	-	100

1 Denna fråga var annorlunda utformad i undersökningen "Studerandes ekonomiska och sociala situation 2017". Resultatet från 2017 är inte jämförbart med resultatet från 2020.

2 I inledningen av denna tabellbilaga förklaras det vilka som ingår i de olika grupperna.

3 På grund av automatisk avrundning till heltal kan summan av andelarna vid en manuell sammanräkning bli högre eller lägre än 100 procent.

## Fråga 15:2

## Vilken är eller var dina föräldrars högsta utbildningsnivå? Förälder 2 (Andel i procent)

Svarsalternativ	År	Grupp <sup>2</sup>		Ålder						Kön				Studietakt				Samtliga			
		< 25 år	< 25 år	25-34 år	25-34 år	35-44 år	35-44 år	> 44 år	> 44 år	Kvinna	Kvinna	Man	Man	Deltid	Deltid	Heltid	Heltid	Blandad	Blandad	Samtliga	Samtliga
		2017	2020	2017	2020	2017	2020	2017	2020	2017	2020	2017	2020	2017	2020	2017	2020	2017	2020	2017	2020
Har inte studerat		-	5 (1)	-	4 (1)	-	9 (2)	-	13 (3)	-	5 (1)	-	6 (1)	-	7 (3)	-	5 (1)	-	6 (2)	-	5 (1)
Grundskola eller motsvarande		-	9 (2)	-	13 (2)	-	28 (3)	-	29 (4)	-	15 (2)	-	10 (2)	-	24 (4)	-	12 (1)	-	12 (3)	-	13 (1)
Gymnasieskola eller motsvarande		-	33 (3)	-	38 (3)	-	30 (3)	-	31 (4)	-	36 (2)	-	32 (3)	-	26 (4)	-	35 (2)	-	28 (4)	-	35 (2)
Högskola eller motsvarande		-	48 (3)	-	41 (3)	-	28 (3)	-	22 (4)	-	40 (2)	-	46 (3)	-	39 (5)	-	42 (2)	-	48 (5)	-	43 (2)
Vet inte		-	5 (1)	-	4 (1)	-	5 (2)	-	6 (2)	-	4 (1)	-	6 (1)	-	5 (2)	-	5 (1)	-	6 (2)	-	5 (1)
Summa <sup>3</sup>		-	100	-	100	-	100	-	100	-	100	-	100	-	100	-	100	-	100	-	100

1 Denna fråga var annorlunda utformad i undersökningen "Studerandes ekonomiska och sociala situation 2017". Resultatet från 2017 är inte jämförbart med resultatet från 2020.

2 I inledningen av denna tabellbilaga förklaras det vilka som ingår i de olika grupperna.

3 På grund av automatisk avrundning till heltal kan summan av andelarna vid en manuell sammanräkning bli högre eller lägre än 100 procent.

## Resultaten i tabeller fördelat på utbildningsnivå

Samtliga studerande har haft studiemedel för studier i Sverige under både vår- och höstterminen 2017 respektive 2020. Den som studerar på mer än en utbildningsnivå har placerats i kategorin "blandad nivå". Samtliga svar har ett konfidensintervall (felmarginal) som anges med konfidensgraden 95 procent. Den redovisas inom parentes bredvid respektive andel.

### Grupp

#### Utbildningsnivå

#### Fråga 2

CSN har i uppdrag att undersöka studerandes hälsosituation. Hur bedömer du ditt allmänna hälsotillstånd?<sup>1</sup> (Andel i procent)

Svarsalternativ	År	Grupp <sup>2</sup>		Grundskolenivå				Gymnasienivå				Eftergymnasial nivå				Blandad nivå		Samtliga					
		Kvinna	Kvinna	Man	Man	Samtliga	Samtliga	Kvinna	Kvinna	Man	Man	Samtliga	Samtliga	Kvinna	Kvinna	Man	Man	Samtliga	Samtliga	Samtliga	Samtliga		
		2017	2020	2017	2020	2017	2020	2017	2020	2017	2020	2017	2020	2017	2020	2017	2020	2017	2020	2017	2020		
Mycket bra		18 (6)	39 (5)	22 (9)	43 (7)	19 (5)	40 (4)	23 (12)	25 (4)	19 (9)	34 (6)	22 (7)	29 (3)	16 (3)	11 (2)	20 (3)	21 (4)	18 (2)	15 (2)	7 (9)	17 (4)	17 (2)	17 (1)
Bra		59 (8)	46 (5)	55 (10)	42 (7)	58 (6)	45 (4)	41 (14)	40 (4)	40 (11)	37 (6)	41 (9)	39 (4)	47 (4)	41 (3)	54 (3)	41 (4)	50 (2)	41 (2)	58 (17)	44 (6)	50 (2)	41 (2)
Någorlunda		21 (7)	13 (4)	20 (8)	13 (4)	20 (5)	13 (3)	24 (12)	23 (4)	29 (10)	18 (5)	26 (8)	21 (3)	31 (3)	33 (3)	22 (3)	25 (4)	27 (2)	29 (2)	34 (16)	29 (5)	28 (2)	28 (2)
Dåligt		2 (2)	2 (1)	1 (2)	1 (1)	2 (2)	2 (1)	9 (8)	8 (2)	4 (5)	11 (4)	7 (4)	9 (2)	5 (2)	14 (2)	4 (1)	10 (3)	5 (1)	12 (2)	1 (3)	8 (3)	4 (1)	12 (1)
Mycket dåligt		1 (1)	1 (1)	2 (3)	1 (1)	1 (1)	1 (1)	2 (4)	3 (2)	8 (6)	1 (1)	5 (4)	2 (1)	1 (1)	2 (1)	1 (1)	2 (1)	1 (0)	2 (1)	0 (0)	2 (1)	1 (0)	2 (0)
Summa <sup>3</sup>		100	100	100	100	100	100	100	100	100	100	100	100	100	100	100	100	100	100	100	100	100	100

1 Frågan var något annorlunda utformad i undersökningen "Studerandes ekonomiska och sociala situation 2017" - då löd frågan: "Hur bedömer du ditt allmänna hälsotillstånd".

2 I inledningen av denna tabellbilaga förklaras det vilka som ingår i de olika grupperna.

3 På grund av automatisk avrundning till heltal kan summan av andelarna vid en manuell sammanräkning bli högre eller lägre än 100 procent.

#### Fråga 3

Hur bedömer du din hälsa idag jämfört med innan du började studera? Du kan markera flera svarsalternativ. (Andel i procent)

Svarsalternativ	År	Grupp <sup>1</sup>		Grundskolenivå				Gymnasienivå				Eftergymnasial nivå				Blandad nivå		Samtliga					
		Kvinna	Kvinna	Man	Man	Samtliga	Samtliga	Kvinna	Kvinna	Man	Man	Samtliga	Samtliga	Kvinna	Kvinna	Man	Man	Samtliga	Samtliga	Samtliga	Samtliga		
		2017	2020	2017	2020	2017	2020	2017	2020	2017	2020	2017	2020	2017	2020	2017	2020	2017	2020	2017	2020		
Mycket bättre		16 (6)	24 (5)	31 (9)	34 (6)	19 (5)	27 (4)	11 (9)	19 (4)	19 (9)	21 (5)	14 (6)	20 (3)	7 (2)	8 (2)	9 (2)	10 (3)	8 (1)	9 (1)	12 (11)	9 (3)	8 (1)	11 (1)
Något bättre		22 (7)	21 (4)	24 (9)	25 (6)	22 (5)	22 (3)	27 (13)	21 (4)	22 (9)	27 (6)	25 (8)	22 (3)	16 (3)	17 (2)	21 (3)	26 (4)	18 (2)	20 (2)	10 (10)	19 (5)	18 (2)	21 (1)
Densamma		53 (8)	47 (5)	36 (10)	38 (6)	50 (6)	44 (4)	37 (14)	38 (4)	34 (11)	36 (6)	36 (9)	37 (4)	42 (4)	33 (3)	40 (3)	32 (4)	41 (2)	33 (2)	42 (17)	43 (6)	41 (2)	34 (2)
Något sämre		9 (5)	8 (3)	8 (5)	3 (2)	9 (4)	7 (2)	22 (12)	18 (3)	18 (9)	13 (4)	20 (7)	16 (3)	31 (3)	35 (3)	27 (3)	26 (4)	29 (2)	31 (2)	36 (16)	27 (5)	29 (2)	28 (2)
Mycket sämre		0 (0)	0 (0)	1 (2)	0 (1)	0 (1)	0 (0)	2 (5)	4 (2)	6 (6)	3 (2)	4 (4)	3 (1)	4 (1)	7 (2)	4 (1)	6 (2)	4 (1)	7 (1)	0 (0)	2 (2)	4 (1)	6 (1)
Summa <sup>2</sup>		100	100	100	100	100	100	100	100	100	100	100	100	100	100	100	100	100	100	100	100	100	100

1 I inledningen av denna tabellbilaga förklaras det vilka som ingår i de olika grupperna.

2 På grund av automatisk avrundning till heltal kan summan av andelarna vid en manuell sammanräkning bli högre eller lägre än 100 procent.

#### Fråga 4

Känner du dig för närvarande stressad? Med stress menas ett tillstånd då man känner sig spänd, rastlös, nervös och okoncentrerad. (Andel i procent)<sup>1</sup>

Svarsalternativ	År	Grupp <sup>2</sup>		Grundskolenivå				Gymnasienivå				Eftergymnasial nivå				Blandad nivå		Samtliga					
		Kvinna	Kvinna	Man	Man	Samtliga	Samtliga	Kvinna	Kvinna	Man	Man	Samtliga	Samtliga	Kvinna	Kvinna	Man	Man	Samtliga	Samtliga	Samtliga	Samtliga		
		2017	2020	2017	2020	2017	2020	2017	2020	2017	2020	2017	2020	2017	2020	2017	2020	2017	2020	2017	2020		
Inte alls		-	38 (5)	-	36 (6)	-	37 (4)	-	18 (4)	-	27 (6)	-	22 (3)	-	6 (2)	-	10 (3)	-	8 (1)	-	13 (4)	-	11 (1)
I viss mån		-	44 (5)	-	47 (7)	-	44 (4)	-	46 (5)	-	46 (7)	-	46 (4)	-	36 (3)	-	45 (4)	-	40 (2)	-	45 (6)	-	41 (2)
Ganska mycket		-	13 (4)	-	13 (5)	-	13 (3)	-	22 (4)	-	21 (5)	-	22 (3)	-	32 (3)	-	28 (4)	-	30 (2)	-	29 (5)	-	29 (2)
Väldigt mycket		-	5 (2)	-	4 (2)	-	5 (2)	-	13 (3)	-	7 (3)	-	10 (2)	-	26 (3)	-	17 (3)	-	22 (2)	-	13 (4)	-	20 (1)
Summa <sup>3</sup>		-	100	-	100	-	100	-	100	-	100	-	100	-	100	-	100	-	100	-	100	-	100

1 Denna fråga ingick inte i undersökningen "Studerandes ekonomiska och sociala situation 2017".

2 I inledningen av denna tabellbilaga förklaras det vilka som ingår i de olika grupperna.

3 På grund av automatisk avrundning kan summan av andelarna vid en manuell sammanräkning bli högre eller lägre än 100 procent.

## Fråga 5

## Upplever du krav från din omgivning på att prestera i dina nuvarande studier? (Andel i procent)

Svarsalternativ	År	Grupp <sup>1</sup>		Grundskolenivå				Gymnasienivå				Eftergymnasial nivå				Blandad nivå		Samtliga					
		Kvinna	Kvinna	Man	Man	Samtliga	Samtliga	Kvinna	Kvinna	Man	Man	Samtliga	Samtliga	Kvinna	Kvinna	Man	Man	Samtliga	Samtliga				
		2017	2020	2017	2020	2017	2020	2017	2020	2017	2020	2017	2020	2017	2020	2017	2020	2017	2020				
Nej		29 (7)	43 (5)	23 (7)	41 (7)	27 (5)	42 (4)	40 (14)	37 (4)	32 (10)	37 (6)	36 (8)	37 (4)	40 (3)	33 (3)	34 (3)	26 (4)	38 (2)	30 (2)	31 (15)	37 (6)	37 (2)	31 (2)
Ja, och det påverkar mig negativt <sup>2</sup>		8 (4)	17 (4)	11 (6)	18 (5)	9 (3)	18 (3)	16 (10)	30 (4)	17 (8)	21 (5)	17 (6)	26 (3)	13 (2)	35 (3)	13 (2)	26 (4)	13 (2)	31 (2)	11 (10)	29 (5)	13 (1)	30 (2)
Ja, och det påverkar mig positivt <sup>3</sup>		46 (7)	27 (5)	49 (9)	27 (6)	47 (6)	27 (4)	29 (13)	18 (4)	30 (10)	28 (6)	30 (8)	22 (3)	17 (3)	14 (2)	27 (3)	20 (4)	21 (2)	16 (2)	29 (15)	18 (5)	22 (2)	18 (1)
Ja, men det påverkar inte mig <sup>4</sup>		17 (6)	13 (4)	16 (6)	13 (5)	17 (4)	13 (3)	15 (10)	15 (3)	20 (9)	14 (5)	17 (6)	15 (3)	30 (3)	18 (2)	26 (3)	28 (4)	28 (2)	22 (2)	29 (15)	16 (4)	28 (2)	21 (1)
Summa <sup>5</sup>		100	100	100	100	100	100	100	100	100	100	100	100	100	100	100	100	100	100	100	100	100	100

1 I inledningen av denna tabellbilaga förklaras det vilka som ingår i de olika grupperna.

2 Detta svarsalternativ var något annorlunda utformat i undersökningen "Studeraendes ekonomiska och sociala situation 2017". Då löd svarsalternativet "Ja, och det påverkar mina studier negativt".

3 Detta svarsalternativ var något annorlunda utformat i undersökningen "Studeraendes ekonomiska och sociala situation 2017". Då löd svarsalternativet "Ja, och det påverkar mina studier positivt".

4 Detta svarsalternativ var något annorlunda utformat i undersökningen "Studeraendes ekonomiska och sociala situation 2017". Då löd svarsalternativet "Ja, men det påverkar inte mina studier".

5 På grund av automatisk avrundning kan summan av andelarna vid en manuell sammanräkning bli högre eller lägre än 100 procent.

## Fråga 6

Ställer du krav på dig själv att prestera i dina nuvarande studier?<sup>1</sup> (Andel i procent)

Svarsalternativ	År	Grupp <sup>1</sup>		Grundskolenivå				Gymnasienivå				Eftergymnasial nivå				Blandad nivå		Samtliga					
		Kvinna	Kvinna	Man	Man	Samtliga	Samtliga	Kvinna	Kvinna	Man	Man	Samtliga	Samtliga	Kvinna	Kvinna	Man	Man	Samtliga	Samtliga				
		2017	2020	2017	2020	2017	2020	2017	2020	2017	2020	2017	2020	2017	2020	2017	2020	2017	2020				
Nej		15 (5)	21 (4)	19 (7)	22 (6)	16 (4)	22 (3)	9 (8)	14 (3)	16 (8)	12 (4)	12 (5)	13 (3)	5 (2)	3 (1)	6 (2)	4 (2)	6 (1)	4 (1)	0 (0)	6 (3)	6 (1)	5 (1)
Ja, och det påverkar mig negativt <sup>2</sup>		4 (3)	17 (4)	9 (5)	15 (5)	5 (3)	16 (3)	15 (10)	37 (4)	13 (7)	22 (6)	14 (6)	31 (4)	21 (3)	55 (3)	15 (2)	32 (4)	19 (2)	46 (3)	17 (12)	47 (6)	18 (2)	43 (2)
Ja, och det påverkar mig positivt <sup>3</sup>		64 (7)	45 (5)	57 (9)	48 (7)	62 (6)	46 (4)	52 (14)	31 (4)	61 (10)	42 (7)	56 (8)	35 (4)	53 (3)	29 (3)	60 (3)	43 (4)	56 (2)	35 (2)	60 (16)	33 (6)	56 (2)	35 (2)
Ja, men det påverkar inte mig <sup>4</sup>		17 (6)	17 (4)	15 (6)	14 (5)	17 (4)	16 (3)	24 (12)	18 (4)	11 (6)	24 (6)	18 (6)	20 (3)	20 (3)	13 (2)	19 (2)	21 (4)	20 (2)	16 (2)	23 (14)	15 (4)	20 (2)	17 (1)
Summa <sup>5</sup>		100	100	100	100	100	100	100	100	100	100	100	100	100	100	100	100	100	100	100	100	100	100

1 I inledningen av denna tabellbilaga förklaras det vilka som ingår i de olika grupperna.

2 Detta svarsalternativ var något annorlunda utformat i undersökningen "Studeraendes ekonomiska och sociala situation 2017". Då löd svarsalternativet "Ja, och det påverkar mina studier negativt".

3 Detta svarsalternativ var något annorlunda utformat i undersökningen "Studeraendes ekonomiska och sociala situation 2017". Då löd svarsalternativet "Ja, och det påverkar mina studier positivt".

4 Detta svarsalternativ var något annorlunda utformat i undersökningen "Studeraendes ekonomiska och sociala situation 2017". Då löd svarsalternativet "Ja, men det påverkar inte mina studier".

5 På grund av automatisk avrundning kan summan av andelarna vid en manuell sammanräkning bli högre eller lägre än 100 procent.

## Fråga 7:1

Har du något eller några av följande besvär eller symptom? Trötthet? (Andel i procent)<sup>1</sup>

Svarsalternativ	År	Grupp <sup>2</sup>		Grundskolenivå				Gymnasienivå				Eftergymnasial nivå				Blandad nivå		Samtliga					
		Kvinna	Kvinna	Man	Man	Samtliga	Samtliga	Kvinna	Kvinna	Man	Man	Samtliga	Samtliga	Kvinna	Kvinna	Man	Man	Samtliga	Samtliga				
		2017	2020	2017	2020	2017	2020	2017	2020	2017	2020	2017	2020	2017	2020	2017	2020	2017	2020				
Nej		-	59 (5)	-	63 (6)	-	60 (4)	-	33 (4)	-	47 (7)	-	38 (4)	-	12 (2)	-	25 (4)	-	17 (2)	-	24 (5)	-	21 (1)
Ja, lätta besvär		-	35 (5)	-	32 (6)	-	34 (4)	-	44 (5)	-	44 (7)	-	44 (4)	-	60 (3)	-	61 (4)	-	60 (2)	-	56 (6)	-	57 (2)
Ja, svåra besvär		-	6 (2)	-	5 (3)	-	5 (2)	-	24 (4)	-	8 (4)	-	18 (3)	-	28 (3)	-	14 (3)	-	23 (2)	-	20 (5)	-	21 (1)
Summa <sup>3</sup>		-	100	-	100	-	100	-	100	-	100	-	100	-	100	-	100	-	100	-	100	-	100

1 Denna fråga var annorlunda utformad i undersökningen "Studeraendes ekonomiska och sociala situation 2017". Resultatet från 2017 är inte jämförbart med resultatet från 2020.

2 I inledningen av denna tabellbilaga förklaras det vilka som ingår i de olika grupperna.

3 På grund av automatisk avrundning kan summan av andelarna vid en manuell sammanräkning bli högre eller lägre än 100 procent.

## Fråga 7:2

Har du något eller några av följande besvär eller symptom? Sömnsvårigheter? (Andel i procent)<sup>1</sup>

Svarsalternativ	År	Grupp <sup>2</sup>		Grundskolenivå				Gymnasienivå				Eftergymnasial nivå				Blandad nivå		Samtliga					
		Kvinna	Kvinna	Man	Man	Samtliga	Samtliga	Kvinna	Kvinna	Man	Man	Samtliga	Samtliga	Kvinna	Kvinna	Man	Man	Samtliga	Samtliga				
		2017	2020	2017	2020	2017	2020	2017	2020	2017	2020	2017	2020	2017	2020	2017	2020	2017	2020				
Nej		-	69 (5)	-	55 (7)	-	65 (4)	-	52 (5)	-	52 (7)	-	52 (4)	-	45 (3)	-	49 (4)	-	47 (3)	-	45 (6)	-	48 (2)
Ja, lätta besvär		-	24 (5)	-	37 (6)	-	28 (4)	-	33 (4)	-	34 (6)	-	34 (4)	-	37 (3)	-	39 (4)	-	38 (2)	-	40 (6)	-	37 (2)
Ja, svåra besvär		-	7 (3)	-	8 (4)	-	7 (2)	-	14 (3)	-	15 (5)	-	14 (3)	-	18 (2)	-	12 (3)	-	15 (2)	-	15 (4)	-	15 (1)
Summa <sup>3</sup>		-	100	-	100	-	100	-	100	-	100	-	100	-	100	-	100	-	100	-	100	-	100

1 Denna fråga var annorlunda utformad i undersökningen "Studeraendes ekonomiska och sociala situation 2017". Resultatet från 2017 är inte jämförbart med resultatet från 2020.

2 I inledningen av denna tabellbilaga förklaras det vilka som ingår i de olika grupperna.

3 På grund av automatisk avrundning kan summan av andelarna vid en manuell sammanräkning bli högre eller lägre än 100 procent.



## Fråga 7:3

Har du något eller några av följande besvär eller symptom? Känsla av ensamhet? (Andel i procent)<sup>1</sup>

Svarsalternativ	År	Grundskolenivå		Gymnasienivå			Eftergymnasial nivå			Blandad nivå		Samtliga											
		Kvinna 2017	Kvinna 2020	Man 2017	Man 2020	Samtliga 2017	Samtliga 2020	Kvinna 2017	Kvinna 2020	Man 2017	Man 2020	Samtliga 2017	Samtliga 2020										
Nej		-	73 (5)	-	68 (6)	-	71 (4)	-	59 (5)	-	55 (7)	-	57 (4)	-	43 (3)	-	52 (4)	-	46 (3)	-	51 (6)	-	49 (2)
Ja, lätta besvär		-	22 (4)	-	22 (5)	-	22 (3)	-	27 (4)	-	26 (6)	-	27 (3)	-	41 (3)	-	31 (4)	-	37 (2)	-	32 (6)	-	35 (2)
Ja, svåra besvär		-	5 (2)	-	10 (4)	-	7 (2)	-	15 (3)	-	18 (5)	-	16 (3)	-	16 (2)	-	17 (3)	-	18 (5)	-	17 (5)	-	16 (1)
Summa <sup>3</sup>		-	100	-	100	-	100	-	100	-	100	-	100	-	100	-	100	-	100	-	100	-	100

1 Denna fråga var annorlunda utformad i undersökningen "Studerandes ekonomiska och sociala situation 2017". Resultatet från 2017 är inte jämförbart med resultatet från 2020.

2 I inledningen av denna tabellbilaga förklaras det vilka som ingår i de olika grupperna.

3 På grund av automatisk avrundning kan summan av andelarna vid en manuell sammanräkning bli högre eller lägre än 100 procent.

## Fråga 7:4

Har du något eller några av följande besvär eller symptom? Ängslan, oro eller ångest? (Andel i procent)<sup>1</sup>

Svarsalternativ	År	Grundskolenivå		Gymnasienivå			Eftergymnasial nivå			Blandad nivå		Samtliga											
		Kvinna 2017	Kvinna 2020	Man 2017	Man 2020	Samtliga 2017	Samtliga 2020	Kvinna 2017	Kvinna 2020	Man 2017	Man 2020	Samtliga 2017	Samtliga 2020										
Nej		-	70 (5)	-	66 (6)	-	69 (4)	-	42 (5)	-	50 (7)	-	45 (4)	-	21 (3)	-	36 (4)	-	27 (2)	-	33 (6)	-	30 (2)
Ja, lätta besvär		-	23 (4)	-	29 (6)	-	25 (4)	-	36 (4)	-	36 (6)	-	36 (4)	-	49 (3)	-	47 (4)	-	48 (3)	-	45 (6)	-	46 (2)
Ja, svåra besvär		-	7 (3)	-	5 (3)	-	6 (2)	-	22 (4)	-	14 (5)	-	19 (3)	-	30 (3)	-	18 (3)	-	25 (2)	-	22 (5)	-	24 (1)
Summa <sup>3</sup>		-	100	-	100	-	100	-	100	-	100	-	100	-	100	-	100	-	100	-	100	-	100

1 Denna fråga var annorlunda utformad i undersökningen "Studerandes ekonomiska och sociala situation 2017". Resultatet från 2017 är inte jämförbart med resultatet från 2020.

2 I inledningen av denna tabellbilaga förklaras det vilka som ingår i de olika grupperna.

3 På grund av automatisk avrundning kan summan av andelarna vid en manuell sammanräkning bli högre eller lägre än 100 procent.

## Fråga 7:5

Har du något eller några av följande besvär eller symptom? Nedstämdhet eller depression? (Andel i procent)<sup>1</sup>

Svarsalternativ	År	Grundskolenivå		Gymnasienivå			Eftergymnasial nivå			Blandad nivå		Samtliga											
		Kvinna 2017	Kvinna 2020	Man 2017	Man 2020	Samtliga 2017	Samtliga 2020	Kvinna 2017	Kvinna 2020	Man 2017	Man 2020	Samtliga 2017	Samtliga 2020										
Nej		-	76 (5)	-	71 (6)	-	75 (4)	-	54 (5)	-	56 (7)	-	55 (4)	-	49 (3)	-	55 (4)	-	51 (3)	-	53 (6)	-	52 (2)
Ja, lätta besvär		-	20 (4)	-	24 (6)	-	21 (3)	-	33 (4)	-	30 (6)	-	32 (4)	-	39 (3)	-	34 (4)	-	37 (2)	-	35 (6)	-	36 (2)
Ja, svåra besvär		-	4 (2)	-	5 (3)	-	4 (2)	-	13 (3)	-	14 (5)	-	13 (3)	-	12 (2)	-	10 (3)	-	12 (2)	-	12 (4)	-	12 (1)
Summa <sup>3</sup>		-	100	-	100	-	100	-	100	-	100	-	100	-	100	-	100	-	100	-	100	-	100

1 Denna fråga var annorlunda utformad i undersökningen "Studerandes ekonomiska och sociala situation 2017". Resultatet från 2017 är inte jämförbart med resultatet från 2020.

2 I inledningen av denna tabellbilaga förklaras det vilka som ingår i de olika grupperna.

3 På grund av automatisk avrundning kan summan av andelarna vid en manuell sammanräkning bli högre eller lägre än 100 procent.

## Fråga 7:6

Har du något eller några av följande besvär eller symptom? Ont i magen? (Andel i procent)<sup>1</sup>

Svarsalternativ	År	Grundskolenivå		Gymnasienivå			Eftergymnasial nivå			Blandad nivå		Samtliga											
		Kvinna 2017	Kvinna 2020	Man 2017	Man 2020	Samtliga 2017	Samtliga 2020	Kvinna 2017	Kvinna 2020	Man 2017	Man 2020	Samtliga 2017	Samtliga 2020										
Nej		-	79 (4)	-	78 (6)	-	79 (3)	-	67 (4)	-	84 (5)	-	73 (3)	-	62 (3)	-	83 (3)	-	70 (2)	-	70 (5)	-	71 (2)
Ja, lätta besvär		-	16 (4)	-	19 (5)	-	17 (3)	-	28 (4)	-	14 (5)	-	22 (3)	-	29 (3)	-	13 (3)	-	23 (2)	-	25 (5)	-	22 (1)
Ja, svåra besvär		-	4 (2)	-	3 (2)	-	4 (2)	-	5 (2)	-	2 (2)	-	4 (2)	-	9 (2)	-	4 (2)	-	7 (1)	-	5 (3)	-	7 (1)
Summa <sup>3</sup>		-	100	-	100	-	100	-	100	-	100	-	100	-	100	-	100	-	100	-	100	-	100

1 Denna fråga var annorlunda utformad i undersökningen "Studerandes ekonomiska och sociala situation 2017". Resultatet från 2017 är inte jämförbart med resultatet från 2020.

2 I inledningen av denna tabellbilaga förklaras det vilka som ingår i de olika grupperna.

3 På grund av automatisk avrundning kan summan av andelarna vid en manuell sammanräkning bli högre eller lägre än 100 procent.

## Fråga 7:7

Har du något eller några av följande besvär eller symptom? Huvudvärk eller migrän? (Andel i procent)<sup>1</sup>

Svarsalternativ	År	Grundskolenivå		Gymnasienivå			Eftergymnasial nivå			Blandad nivå		Samtliga											
		Kvinna 2017	Kvinna 2020	Man 2017	Man 2020	Samtliga 2017	Samtliga 2020	Kvinna 2017	Kvinna 2020	Man 2017	Man 2020	Samtliga 2017	Samtliga 2020										
Nej		-	65 (5)	-	69 (6)	-	66 (4)	-	46 (5)	-	75 (6)	-	57 (4)	-	47 (3)	-	78 (4)	-	59 (3)	-	46 (6)	-	59 (2)
Ja, lätta besvär		-	30 (5)	-	25 (6)	-	28 (4)	-	42 (5)	-	20 (5)	-	33 (4)	-	40 (3)	-	20 (4)	-	32 (2)	-	43 (6)	-	32 (2)
Ja, svåra besvär		-	6 (2)	-	6 (3)	-	6 (2)	-	13 (3)	-	5 (3)	-	10 (2)	-	13 (2)	-	2 (1)	-	9 (1)	-	10 (4)	-	9 (1)
Summa <sup>3</sup>		-	100	-	100	-	100	-	100	-	100	-	100	-	100	-	100	-	100	-	100	-	100

1 Denna fråga var annorlunda utformad i undersökningen "Studerandes ekonomiska och sociala situation 2017". Resultatet från 2017 är inte jämförbart med resultatet från 2020.

2 I inledningen av denna tabellbilaga förklaras det vilka som ingår i de olika grupperna.

3 På grund av automatisk avrundning kan summan av andelarna vid en manuell sammanräkning bli högre eller lägre än 100 procent.

## Fråga 7:8

Har du något eller några av följande besvär eller symptom? Andra psykiska besvär? (Andel i procent)<sup>1</sup>

Svarsalternativ	År	Grupp <sup>2</sup>		Grundskolenivå				Gymnasienivå				Eftergymnasial nivå				Blandad nivå		Samtliga					
		Kvinna	Kvinna	Man	Man	Samtliga	Samtliga	Kvinna	Kvinna	Man	Man	Samtliga	Samtliga	Kvinna	Kvinna	Man	Man	Samtliga	Samtliga	Samtliga	Samtliga		
		2017	2020	2017	2020	2017	2020	2017	2020	2017	2020	2017	2020	2017	2020	2017	2020	2017	2020	2017	2020		
Nej		-	83 (4)	-	80 (5)	-	82 (3)	-	79 (4)	-	83 (5)	-	81 (3)	-	81 (2)	-	92 (2)	-	85 (2)	-	83 (4)	-	85 (1)
Ja, lätta besvär		-	14 (4)	-	16 (5)	-	15 (3)	-	14 (3)	-	14 (5)	-	14 (3)	-	14 (2)	-	5 (2)	-	11 (2)	-	13 (4)	-	11 (1)
Ja, svåra besvär		-	3 (2)	-	4 (3)	-	3 (1)	-	6 (2)	-	3 (2)	-	5 (2)	-	5 (1)	-	3 (2)	-	4 (1)	-	4 (2)	-	4 (1)
Summa <sup>3</sup>		-	100	-	100	-	100	-	100	-	100	-	100	-	100	-	100	-	100	-	100	-	100

1 Denna fråga var annorlunda utformad i undersökningen "Studerandes ekonomiska och sociala situation 2017". Resultatet från 2017 är inte jämförbart med resultatet från 2020.

2 I inledningen av denna tabellbilaga förklaras det vilka som ingår i de olika grupperna.

3 På grund av automatisk avrundning kan summan av andelarna vid en manuell sammanräkning bli högre eller lägre än 100 procent.

## Fråga 8

Upplever du att de hälsobesvär du meddelat ovan är orsakade av din nuvarande ekonomiska situation?<sup>1</sup> (Andel i procent)

Svarsalternativ	År	Grupp <sup>2</sup>		Grundskolenivå				Gymnasienivå				Eftergymnasial nivå				Blandad nivå		Samtliga					
		Kvinna	Kvinna	Man	Man	Samtliga	Samtliga	Kvinna	Kvinna	Man	Man	Samtliga	Samtliga	Kvinna	Kvinna	Man	Man	Samtliga	Samtliga	Samtliga	Samtliga		
		2017	2020	2017	2020	2017	2020	2017	2020	2017	2020	2017	2020	2017	2020	2017	2020	2017	2020	2017	2020		
Nej, mina hälsobesvär orsakas av något annat <sup>3</sup>		45 (11)	55 (7)	41 (15)	59 (8)	44 (9)	57 (5)	72 (19)	48 (5)	58 (16)	50 (8)	66 (12)	49 (4)	68 (5)	63 (3)	78 (3)	70 (4)	72 (3)	65 (2)	56 (22)	61 (6)	71 (3)	63 (2)
Ja, delvis		40 (11)	35 (6)	32 (14)	26 (7)	38 (9)	32 (5)	14 (15)	43 (5)	27 (14)	38 (7)	20 (10)	41 (4)	30 (4)	33 (3)	19 (3)	22 (4)	29 (2)	29 (2)	38 (21)	33 (6)	26 (3)	30 (2)
Ja		15 (8)	10 (4)	27 (13)	15 (6)	18 (7)	12 (3)	14 (15)	8 (3)	14 (11)	12 (5)	14 (9)	10 (2)	2 (1)	5 (1)	3 (2)	8 (2)	3 (1)	6 (1)	6 (10)	6 (3)	3 (1)	6 (1)
Summa <sup>4</sup>		100	100	100	100	100	100	100	100	100	100	100	100	100	100	100	100	100	100	100	100	100	100

1 Denna fråga var annorlunda utformad i undersökningen "Studerandes ekonomiska och sociala situation 2017" - då löd frågan: "Tror du att detta/dessa besvär beror på din nuvarande ekonomiska situation?" och besvarades bara av dem som på en tidigare fråga svarat att de haft någon form av besvär.

2 I inledningen av denna tabellbilaga förklaras det vilka som ingår i de olika grupperna.

3 I undersökningen "Studerandes ekonomiska och sociala situation 2017" löd detta svarsalternativ "Nej".

4 På grund av automatisk avrundning till heltal kan summan av andelarna vid en manuell sammanräkning bli högre eller lägre än 100 procent.

## Fråga 10

Upplever du att de hälsobesvär du meddelat ovan är orsakade av din nuvarande studiesituation?<sup>1</sup> (Andel i procent)

Svarsalternativ	År	Grupp <sup>2</sup>		Grundskolenivå				Gymnasienivå				Eftergymnasial nivå				Blandad nivå		Samtliga					
		Kvinna	Kvinna	Man	Man	Samtliga	Samtliga	Kvinna	Kvinna	Man	Man	Samtliga	Samtliga	Kvinna	Kvinna	Man	Man	Samtliga	Samtliga	Samtliga	Samtliga		
		2017	2020	2017	2020	2017	2020	2017	2020	2017	2020	2017	2020	2017	2020	2017	2020	2017	2020	2017	2020		
Nej, mina hälsobesvär orsakas av något annat <sup>3</sup>		60 (11)	64 (7)	50 (14)	71 (7)	58 (9)	67 (5)	55 (21)	48 (5)	62 (15)	61 (7)	58 (12)	53 (4)	37 (5)	24 (3)	49 (4)	38 (5)	42 (3)	29 (2)	28 (21)	35 (6)	42 (3)	33 (2)
Ja, delvis		22 (10)	31 (6)	26 (13)	23 (7)	23 (8)	28 (5)	25 (18)	46 (5)	24 (14)	34 (7)	24 (11)	42 (4)	50 (5)	62 (3)	44 (4)	51 (5)	47 (3)	58 (3)	65 (22)	57 (6)	47 (3)	55 (2)
Ja		18 (9)	5 (3)	24 (12)	6 (4)	19 (7)	5 (2)	20 (17)	6 (2)	14 (11)	5 (3)	17 (10)	5 (2)	13 (3)	14 (2)	8 (2)	11 (3)	11 (2)	13 (2)	6 (11)	7 (3)	11 (2)	12 (1)
Summa <sup>4</sup>		100	100	100	100	100	100	100	100	100	100	100	100	100	100	100	100	100	100	100	100	100	100

1 Denna fråga var annorlunda utformad i undersökningen "Studerandes ekonomiska och sociala situation 2017" - då löd frågan: "Tror du att detta/dessa besvär beror på din nuvarande studiesituation?" och besvarades bara av dem som på en tidigare fråga svarat att de haft någon form av besvär.

2 I inledningen av denna tabellbilaga förklaras det vilka som ingår i de olika grupperna.

3 I undersökningen "Studerandes ekonomiska och sociala situation 2017" löd detta svarsalternativ "Nej".

4 På grund av automatisk avrundning till heltal kan summan av andelarna vid en manuell sammanräkning bli högre eller lägre än 100 procent.

## Fråga 13

Har du ekonomiskt ansvar för barn? (Andel i procent)

Svarsalternativ	År	Grupp <sup>1</sup>		Grundskolenivå				Gymnasienivå				Eftergymnasial nivå				Blandad nivå		Samtliga					
		Kvinna	Kvinna	Man	Man	Samtliga	Samtliga	Kvinna	Kvinna	Man	Man	Samtliga	Samtliga	Kvinna	Kvinna	Man	Man	Samtliga	Samtliga	Samtliga	Samtliga		
		2017	2020	2017	2020	2017	2020	2017	2020	2017	2020	2017	2020	2017	2020	2017	2020	2017	2020	2017	2020		
Nej		31 (8)	31 (5)	41 (10)	53 (7)	33 (6)	38 (4)	41 (15)	50 (5)	70 (10)	83 (5)	53 (9)	63 (4)	80 (3)	83 (2)	89 (2)	91 (3)	84 (2)	86 (2)	68 (16)	67 (6)	81 (2)	81 (1)
Ja		69 (8)	69 (5)	59 (10)	47 (7)	67 (6)	62 (4)	59 (15)	50 (5)	30 (10)	17 (5)	47 (9)	37 (4)	20 (3)	17 (2)	11 (2)	9 (3)	16 (2)	14 (2)	32 (16)	33 (6)	19 (2)	19 (1)
Summa <sup>3</sup>		100	100	100	100	100	100	100	100	100	100	100	100	100	100	100	100	100	100	100	100	100	100

1 I inledningen av denna tabellbilaga förklaras det vilka som ingår i de olika grupperna.

2 På grund av automatisk avrundning till heltal kan summan av andelarna vid en manuell sammanräkning bli högre eller lägre än 100 procent.

## Fråga 14

## Har du invandrat till Sverige? (Andel i procent)

Svarsalternativ	År	Grupp <sup>1</sup>		Grundskolenivå				Gymnasienivå				Eftergymnasial nivå				Blandad nivå		Samtliga					
		Kvinn	Kvinn	Man	Man	Samtliga	Samtliga	Kvinn	Kvinn	Man	Man	Samtliga	Samtliga	Kvinn	Kvinn	Man	Man	Samtliga	Samtliga	Samtliga	Samtliga		
		2017	2020	2017	2020	2017	2020	2017	2020	2017	2020	2017	2020	2017	2020	2017	2020	2017	2020	2017	2020		
Nej		9 (5)	10 (3)	15 (8)	8 (4)	10 (4)	9 (2)	47 (15)	47 (5)	55 (11)	39 (6)	51 (9)	44 (4)	91 (2)	88 (2)	90 (2)	88 (3)	91 (1)	88 (2)	66 (16)	59 (6)	88 (1)	79 (1)
Ja, från ett land i Europa <sup>2</sup>		28 (7)	17 (4)	17 (8)	8 (4)	26 (6)	14 (3)	12 (9)	10 (3)	14 (8)	3 (2)	13 (6)	7 (2)	3 (1)	5 (1)	3 (1)	4 (2)	3 (1)	4 (1)	19 (13)	9 (3)	4 (1)	5 (1)
Ja, från ett land utanför Europa		64 (8)	73 (5)	68 (10)	84 (5)	65 (6)	77 (4)	41 (15)	43 (5)	31 (10)	58 (7)	37 (9)	49 (4)	6 (2)	7 (2)	6 (2)	8 (2)	6 (1)	8 (1)	15 (12)	32 (6)	8 (1)	16 (1)
Summa <sup>3</sup>		100	100	100	100	100	100	100	100	100	100	100	100	100	100	100	100	100	100	100	100	100	100

1 I inledningen av denna tabellbilaga förklaras det vilka som ingår i de olika grupperna.

2 I undersökningarna 2013-2017 var denna fråga uppdelad på två - "Ja, från ett land i Norden" och "Ja, från ett land i Europa utanför Norden".

3 På grund av automatisk avrundning till heltal kan summan av andelarna vid en manuell sammanräkning bli högre eller lägre än 100 procent.

## Fråga 15:1

## Vilken är eller var dina föräldrars högsta utbildningsnivå? Förälder 1 (Andel i procent)

Svarsalternativ	År	Grupp <sup>2</sup>		Grundskolenivå				Gymnasienivå				Eftergymnasial nivå				Blandad nivå		Samtliga					
		Kvinn	Kvinn	Man	Man	Samtliga	Samtliga	Kvinn	Kvinn	Man	Man	Samtliga	Samtliga	Kvinn	Kvinn	Man	Man	Samtliga	Samtliga	Samtliga	Samtliga		
		2017	2020	2017	2020	2017	2020	2017	2020	2017	2020	2017	2020	2017	2020	2017	2020	2017	2020	2017	2020		
Har inte studerat		-	17 (4)	-	24 (6)	-	19 (3)	-	9 (3)	-	17 (5)	-	13 (2)	-	2 (1)	-	3 (1)	-	2 (1)	-	6 (3)	-	4 (1)
Grundskola eller motsvarande		-	27 (5)	-	25 (6)	-	27 (4)	-	23 (4)	-	21 (5)	-	22 (3)	-	8 (2)	-	7 (2)	-	7 (1)	-	17 (4)	-	10 (1)
Gymnasieskola eller motsvarande		-	27 (5)	-	15 (5)	-	23 (3)	-	32 (4)	-	26 (6)	-	29 (3)	-	36 (3)	-	26 (4)	-	32 (2)	-	26 (5)	-	31 (2)
Högskola eller motsvarande		-	19 (4)	-	22 (5)	-	20 (3)	-	28 (4)	-	24 (6)	-	26 (3)	-	53 (3)	-	62 (4)	-	56 (3)	-	48 (6)	-	51 (2)
Vet inte		-	9 (3)	-	14 (5)	-	11 (3)	-	8 (2)	-	12 (4)	-	10 (2)	-	1 (1)	-	2 (1)	-	2 (1)	-	3 (2)	-	3 (1)
Summa <sup>3</sup>		-	100	-	100	-	100	-	100	-	100	-	100	-	100	-	100	-	100	-	100	-	100

1 Denna fråga var annorlunda utformad i undersökningen "Studeraendes ekonomiska och sociala situation 2017". Resultatet från 2017 är inte jämförbart med resultatet från 2020.

2 I inledningen av denna tabellbilaga förklaras det vilka som ingår i de olika grupperna.

3 På grund av automatisk avrundning till heltal kan summan av andelarna vid en manuell sammanräkning bli högre eller lägre än 100 procent.

## Fråga 15:2

## Vilken är eller var dina föräldrars högsta utbildningsnivå? Förälder 2 (Andel i procent)

Svarsalternativ	År	Grupp <sup>2</sup>		Grundskolenivå				Gymnasienivå				Eftergymnasial nivå				Blandad nivå		Samtliga					
		Kvinn	Kvinn	Man	Man	Samtliga	Samtliga	Kvinn	Kvinn	Man	Man	Samtliga	Samtliga	Kvinn	Kvinn	Man	Man	Samtliga	Samtliga	Samtliga	Samtliga		
		2017	2020	2017	2020	2017	2020	2017	2020	2017	2020	2017	2020	2017	2020	2017	2020	2017	2020	2017	2020		
Har inte studerat		-	25 (5)	-	27 (6)	-	25 (4)	-	13 (3)	-	21 (5)	-	16 (3)	-	3 (1)	-	3 (2)	-	3 (1)	-	7 (3)	-	5 (1)
Grundskola eller motsvarande		-	28 (5)	-	24 (6)	-	27 (4)	-	23 (4)	-	20 (5)	-	22 (3)	-	13 (2)	-	7 (2)	-	11 (2)	-	18 (5)	-	13 (1)
Gymnasieskola eller motsvarande		-	22 (4)	-	19 (5)	-	21 (3)	-	33 (4)	-	20 (5)	-	28 (3)	-	37 (3)	-	35 (4)	-	36 (2)	-	29 (5)	-	35 (2)
Högskola eller motsvarande		-	16 (4)	-	14 (5)	-	15 (3)	-	20 (4)	-	21 (5)	-	20 (3)	-	45 (3)	-	51 (4)	-	47 (3)	-	39 (6)	-	43 (2)
Vet inte		-	10 (3)	-	16 (5)	-	12 (3)	-	12 (3)	-	18 (5)	-	14 (3)	-	3 (1)	-	4 (2)	-	3 (1)	-	6 (3)	-	5 (1)
Summa <sup>3</sup>		-	100	-	100	-	100	-	100	-	100	-	100	-	100	-	100	-	100	-	100	-	100

1 Denna fråga var annorlunda utformad i undersökningen "Studeraendes ekonomiska och sociala situation 2017". Resultatet från 2017 är inte jämförbart med resultatet från 2020.

2 I inledningen av denna tabellbilaga förklaras det vilka som ingår i de olika grupperna.

3 På grund av automatisk avrundning till heltal kan summan av andelarna vid en manuell sammanräkning bli högre eller lägre än 100 procent.

## Resultaten i tabeller fördelat på skolform

Studering som har haft studiemedel för i Sverige under både vår- och höstterminen 2017 respektive 2020. Den som har studerat i mer än en skolform har placerats i kategorin "blandad".

Resultaten har ett konfidensintervall (felmarginal) som anges med konfidensgraden 95 procent. Den redovisas inom parentes bredvid respektive andel.

### Grupp

### Skolform

### Fråga 2

CSN har i uppdrag att undersöka studerandes hälsosituation. Hur bedömer du ditt allmänna hälsotillstånd?<sup>1</sup> (Andel i procent)

Svarsalternativ	År	Grupp <sup>2</sup>		Skolform						Blandad <sup>3</sup>		Samtliga	
		FH	FH	Komvux	Komvux	YH	YH	UN/HÖ	UN/HÖ	Blandad	Blandad	Samtliga	Samtliga
		2017	2020	2017	2020	2017	2020	2017	2020	2017	2020	2017	2020
Mycket bra		13 (7)	<b>23 (5)</b>	14 (4)	<b>31 (3)</b>	20 (3)	<b>20 (5)</b>	17 (2)	<b>14 (2)</b>	-	<b>15 (4)</b>	17 (2)	<b>17 (1)</b>
Bra		43 (11)	<b>38 (6)</b>	56 (5)	<b>42 (3)</b>	48 (4)	<b>44 (6)</b>	50 (3)	<b>41 (3)</b>	-	<b>42 (6)</b>	50 (2)	<b>41 (2)</b>
Någorlunda		42 (11)	<b>29 (5)</b>	24 (5)	<b>18 (2)</b>	28 (3)	<b>23 (5)</b>	27 (3)	<b>30 (3)</b>	-	<b>29 (5)</b>	28 (2)	<b>28 (2)</b>
Dåligt		0 (0)	<b>8 (3)</b>	4 (2)	<b>8 (2)</b>	3 (1)	<b>11 (3)</b>	5 (1)	<b>13 (2)</b>	-	<b>9 (3)</b>	4 (1)	<b>12 (1)</b>
Mycket dåligt		3 (3)	<b>3 (2)</b>	1 (1)	<b>1 (1)</b>	1 (1)	<b>2 (1)</b>	1 (1)	<b>2 (1)</b>	-	<b>5 (3)</b>	1 (0)	<b>2 (0)</b>
Summa <sup>4</sup>		100	<b>100</b>	100	<b>100</b>	100	<b>100</b>	100	<b>100</b>	-	<b>100</b>	100	<b>100</b>

1 Frågan var något annorlunda utformad i undersökningen "Studerandes ekonomiska och sociala situation 2017" - då löd frågan: "Hur bedömer du ditt allmänna hälsotillstånd".

2 I inledningen av denna tabellbilaga förklaras det vilka som ingår i de olika grupperna.

3 För 2017 redovisas inget resultat för gruppen "Blandad skolform, på grund av att underlaget är osäkert.

4 På grund av automatisk avrundning till heltal kan summan av andelarna vid en manuell sammanräkning bli högre eller lägre än 100 procent.

### Fråga 3

Hur bedömer du din hälsa idag jämfört med innan du började studera? Du kan markera flera svarsalternativ. (Andel i procent)

Svarsalternativ	År	Grupp <sup>1</sup>		Skolform						Blandad <sup>2</sup>		Samtliga	
		FH	FH	Komvux	Komvux	YH	YH	UN/HÖ	UN/HÖ	Blandad	Blandad	Samtliga	Samtliga
		2017	2020	2017	2020	2017	2020	2017	2020	2017	2020	2017	2020
Mycket bättre		16 (8)	<b>24 (5)</b>	14 (4)	<b>19 (2)</b>	13 (2)	<b>14 (4)</b>	7 (2)	<b>8 (2)</b>	-	<b>10 (3)</b>	8 (1)	<b>11 (1)</b>
Något bättre		19 (8)	<b>25 (5)</b>	17 (4)	<b>22 (2)</b>	22 (3)	<b>22 (5)</b>	17 (2)	<b>20 (2)</b>	-	<b>19 (4)</b>	18 (2)	<b>21 (1)</b>
Densamma		42 (11)	<b>29 (5)</b>	46 (6)	<b>42 (3)</b>	45 (4)	<b>37 (5)</b>	41 (3)	<b>32 (3)</b>	-	<b>39 (6)</b>	41 (2)	<b>34 (2)</b>
Något sämre		22 (9)	<b>18 (4)</b>	22 (5)	<b>15 (2)</b>	18 (3)	<b>24 (5)</b>	31 (3)	<b>32 (3)</b>	-	<b>30 (5)</b>	29 (2)	<b>28 (2)</b>
Mycket sämre		1 (3)	<b>4 (2)</b>	1 (1)	<b>3 (1)</b>	2 (1)	<b>3 (2)</b>	4 (1)	<b>7 (1)</b>	-	<b>3 (2)</b>	4 (1)	<b>6 (1)</b>
Summa <sup>3</sup>		100	<b>100</b>	100	<b>100</b>	100	<b>100</b>	100	<b>100</b>	-	<b>100</b>	100	<b>100</b>

1 I inledningen av denna tabellbilaga förklaras det vilka som ingår i de olika grupperna.

2 För 2017 redovisas inget resultat för gruppen "Blandad skolform, på grund av att underlaget är osäkert.

3 På grund av automatisk avrundning till heltal kan summan av andelarna vid en manuell sammanräkning bli högre eller lägre än 100 procent.

#### Fråga 4

Känner du dig för närvarande stressad? Med stress menas ett tillstånd då man känner sig spänd, rastlös, nervös och okoncentrerad. (Andel i procent)<sup>1</sup>

Svarsalternativ	År	Grupp <sup>2</sup>				Skolform							
		FH 2017	FH 2020	Komvux 2017	Komvux 2020	YH 2017	YH 2020	UN/HÖ 2017	UN/HÖ 2020	Blandad 2017	Blandad 2020	Samtliga 2017	Samtliga 2020
Inte alls		-	19 (5)	-	25 (3)	-	15 (4)	-	7 (1)	-	8 (3)	-	11 (1)
I viss mån		-	45 (6)	-	48 (3)	-	51 (6)	-	38 (3)	-	43 (6)	-	41 (2)
Ganska mycket		-	29 (5)	-	17 (2)	-	22 (5)	-	32 (3)	-	29 (5)	-	29 (2)
Väldigt mycket		-	7 (3)	-	10 (2)	-	12 (4)	-	24 (2)	-	19 (5)	-	20 (1)
Summa <sup>3</sup>		-	100	-	100	-	100	-	100	-	100	-	100

1 Denna fråga ingick inte i undersökningen "Studerandes ekonomiska och sociala situation 2017".

2 I inledningen av denna tabellbilaga förklaras det vilka som ingår i de olika grupperna.

3 På grund av automatisk avrundning kan summan av andelarna vid en manuell sammanräkning bli högre eller lägre än 100 procent.

#### Fråga 5

Upplever du krav från din omgivning på att prestera i dina nuvarande studier? (Andel i procent)

Svarsalternativ	År	Grupp <sup>1</sup>				Skolform							
		FH 2017	FH 2020	Komvux 2017	Komvux 2020	YH 2017	YH 2020	UN/HÖ 2017	UN/HÖ 2020	Blandad <sup>2</sup> 2017	Blandad 2020	Samtliga 2017	Samtliga 2020
Nej		41 (9)	35 (6)	31 (5)	40 (3)	47 (3)	37 (5)	37 (3)	29 (3)	-	30 (5)	37 (2)	31 (2)
Ja, och det påverkar mig negativt <sup>3</sup>		14 (7)	27 (5)	13 (3)	24 (3)	9 (2)	31 (5)	14 (2)	32 (3)	-	32 (5)	13 (1)	30 (2)
Ja, och det påverkar mig positivt <sup>4</sup>		26 (8)	24 (5)	36 (5)	22 (2)	21 (3)	14 (4)	21 (2)	17 (2)	-	18 (5)	22 (2)	18 (1)
Ja, men det påverkar inte mig <sup>5</sup>		19 (8)	14 (4)	19 (4)	14 (2)	23 (3)	18 (4)	29 (3)	23 (2)	-	20 (5)	28 (2)	21 (1)
Summa <sup>6</sup>		100	100	100	100	100	100	100	100	-	100	100	100

1 I inledningen av denna tabellbilaga förklaras det vilka som ingår i de olika grupperna.

2 För 2017 redovisas inget resultat för gruppen "Blandad skolform, på grund av att underlaget är osäkert.

3 Detta svarsalternativ var något annorlunda utformat i undersökningen "Studerandes ekonomiska och sociala situation 2017". Då löd svarsalternativet "Ja, och det påverkar mina studier negativt".

4 Detta svarsalternativ var något annorlunda utformat i undersökningen "Studerandes ekonomiska och sociala situation 2017". Då löd svarsalternativet "Ja, och det påverkar mina studier positivt".

5 Detta svarsalternativ var något annorlunda utformat i undersökningen "Studerandes ekonomiska och sociala situation 2017". Då löd svarsalternativet "Ja, men det påverkar inte mina studier".

6 På grund av automatisk avrundning kan summan av andelarna vid en manuell sammanräkning bli högre eller lägre än 100 procent.

### Fråga 6

#### Ställer du krav på dig själv att prestera i dina nuvarande studier? (Andel i procent)

Svarsalternativ	År	Grupp <sup>1</sup>				Skolform							
		FH 2017	FH 2020	Komvux 2017	Komvux 2020	YH 2017	YH 2020	UN/HÖ 2017	UN/HÖ 2020	Blandad <sup>2</sup> 2017	Blandad 2020	Samtliga 2017	Samtliga 2020
Nej		9 (5)	10 (4)	11 (3)	16 (2)	5 (1)	4 (2)	6 (1)	3 (1)	-	4 (2)	6 (1)	5 (1)
Ja, och det påverkar mig negativt <sup>3</sup>		25 (8)	40 (6)	9 (3)	26 (3)	13 (2)	35 (5)	19 (2)	47 (3)	-	50 (6)	18 (2)	43 (2)
Ja, och det påverkar mig positivt <sup>4</sup>		48 (10)	34 (6)	63 (5)	38 (3)	59 (3)	43 (6)	55 (3)	33 (3)	-	27 (5)	56 (2)	35 (2)
Ja, men det påverkar inte mig <sup>5</sup>		19 (8)	16 (4)	17 (4)	20 (2)	23 (3)	18 (4)	20 (2)	16 (2)	-	19 (5)	20 (2)	17 (1)
Summa <sup>6</sup>		100	100	100	100	100	100	100	100	-	100	100	100

1 I inledningen av denna tabellbilaga förklaras det vilka som ingår i de olika grupperna.

2 För 2017 redovisas inget resultat för gruppen "Blandad skolform, på grund av att underlaget är osäkert.

3 Detta svarsalternativ var något annorlunda utformat i undersökningen "Studerandes ekonomiska och sociala situation 2017". Då löd svarsalternativet "Ja, och det påverkar mina studier negativt".

4 Detta svarsalternativ var något annorlunda utformat i undersökningen "Studerandes ekonomiska och sociala situation 2017". Då löd svarsalternativet "Ja, och det påverkar mina studier positivt".

5 Detta svarsalternativ var något annorlunda utformat i undersökningen "Studerandes ekonomiska och sociala situation 2017". Då löd svarsalternativet "Ja, men det påverkar inte mina studier".

6 På grund av automatisk avrundning kan summan av andelarna vid en manuell sammanräkning bli högre eller lägre än 100 procent.

### Fråga 7:1

#### Har du något eller några av följande besvär eller symptom? Trötthet? (Andel i procent)<sup>1</sup>

Svarsalternativ	År	Grupp <sup>2</sup>				Skolform							
		FH 2017	FH 2020	Komvux 2017	Komvux 2020	YH 2017	YH 2020	UN/HÖ 2017	UN/HÖ 2020	Blandad 2017	Blandad 2020	Samtliga 2017	Samtliga 2020
Nej		-	31 (5)	-	43 (3)	-	27 (5)	-	16 (2)	-	22 (5)	-	21 (1)
Ja, lätta besvär		-	51 (6)	-	43 (3)	-	52 (6)	-	61 (3)	-	57 (6)	-	57 (2)
Ja, svåra besvär		-	18 (5)	-	14 (2)	-	21 (5)	-	23 (2)	-	21 (5)	-	21 (1)
Summa <sup>3</sup>		-	100	-	100	-	100	-	100	-	100	-	100

1 Denna fråga var annorlunda utformad i undersökningen "Studerandes ekonomiska och sociala situation 2017". Resultatet från 2017 är inte jämförbart med resultatet från 2020.

2 I inledningen av denna tabellbilaga förklaras det vilka som ingår i de olika grupperna.

3 På grund av automatisk avrundning kan summan av andelarna vid en manuell sammanräkning bli högre eller lägre än 100 procent.

**Fråga 7:2****Har du något eller några av följande besvär eller symptom? Sömnsvårigheter? (Andel i procent)<sup>1</sup>**

Svarsalternativ	År	Grupp <sup>2</sup>				Skolform							
		FH 2017	FH 2020	Komvux 2017	Komvux 2020	YH 2017	YH 2020	UN/HÖ 2017	UN/HÖ 2020	Blandad 2017	Blandad 2020	Samtliga 2017	Samtliga 2020
Nej		-	51 (6)	-	55 (3)	-	54 (6)	-	46 (3)	-	41 (6)	-	48 (2)
Ja, lätta besvär		-	34 (6)	-	33 (3)	-	35 (5)	-	38 (3)	-	42 (6)	-	37 (2)
Ja, svåra besvär		-	14 (4)	-	12 (2)	-	11 (4)	-	16 (2)	-	17 (4)	-	15 (1)
Summa <sup>3</sup>		-	100	-	100	-	100	-	100	-	100	-	100

1 Denna fråga var annorlunda utformad i undersökningen "Studerandes ekonomiska och sociala situation 2017". Resultatet från 2017 är inte jämförbart med resultatet från 2020.

2 I inledningen av denna tabellbilaga förklaras det vilka som ingår i de olika grupperna.

3 På grund av automatisk avrundning kan summan av andelarna vid en manuell sammanräkning bli högre eller lägre än 100 procent.

**Fråga 7:3****Har du något eller några av följande besvär eller symptom? Känsla av ensamhet? (Andel i procent)<sup>1</sup>**

Svarsalternativ	År	Grupp <sup>2</sup>				Skolform							
		FH 2017	FH 2020	Komvux 2017	Komvux 2020	YH 2017	YH 2020	UN/HÖ 2017	UN/HÖ 2020	Blandad 2017	Blandad 2020	Samtliga 2017	Samtliga 2020
Nej		-	57 (6)	-	60 (3)	-	52 (6)	-	45 (3)	-	52 (6)	-	49 (2)
Ja, lätta besvär		-	24 (5)	-	26 (3)	-	31 (5)	-	39 (3)	-	32 (5)	-	35 (2)
Ja, svåra besvär		-	19 (5)	-	14 (2)	-	17 (4)	-	16 (2)	-	17 (4)	-	16 (1)
Summa <sup>3</sup>		-	100	-	100	-	100	-	100	-	100	-	100

1 Denna fråga var annorlunda utformad i undersökningen "Studerandes ekonomiska och sociala situation 2017". Resultatet från 2017 är inte jämförbart med resultatet från 2020.

2 I inledningen av denna tabellbilaga förklaras det vilka som ingår i de olika grupperna.

3 På grund av automatisk avrundning kan summan av andelarna vid en manuell sammanräkning bli högre eller lägre än 100 procent.

**Fråga 7:4****Har du något eller några av följande besvär eller symptom? Ängslan, oro eller ångest? (Andel i procent)<sup>1</sup>**

Svarsalternativ	År	Grupp <sup>2</sup>				Skolform							
		FH 2017	FH 2020	Komvux 2017	Komvux 2020	YH 2017	YH 2020	UN/HÖ 2017	UN/HÖ 2020	Blandad 2017	Blandad 2020	Samtliga 2017	Samtliga 2020
Nej		-	44 (6)	-	51 (3)	-	35 (5)	-	25 (2)	-	30 (5)	-	30 (2)
Ja, lätta besvär		-	36 (6)	-	33 (3)	-	42 (6)	-	49 (3)	-	47 (6)	-	46 (2)
Ja, svåra besvär		-	20 (5)	-	16 (2)	-	23 (5)	-	26 (2)	-	23 (5)	-	24 (1)
Summa <sup>3</sup>		-	100	-	100	-	100	-	100	-	100	-	100

1 Denna fråga var annorlunda utformad i undersökningen "Studerandes ekonomiska och sociala situation 2017". Resultatet från 2017 är inte jämförbart med resultatet från 2020.

2 I inledningen av denna tabellbilaga förklaras det vilka som ingår i de olika grupperna.

3 På grund av automatisk avrundning kan summan av andelarna vid en manuell sammanräkning bli högre eller lägre än 100 procent.

**Fråga 7:5****Har du något eller några av följande besvär eller symptom? Nedstämdhet eller depression? (Andel i procent)<sup>1</sup>**

Svarsalternativ	År	Grupp <sup>2</sup>				Skolform							
		FH 2017	FH 2020	Komvux 2017	Komvux 2020	YH 2017	YH 2020	UN/HÖ 2017	UN/HÖ 2020	Blandad 2017	Blandad 2020	Samtliga 2017	Samtliga 2020
Nej		-	49 (6)	-	60 (3)	-	57 (6)	-	50 (3)	-	52 (6)	-	52 (2)
Ja, lätta besvär		-	37 (6)	-	29 (3)	-	31 (5)	-	38 (3)	-	33 (5)	-	36 (2)
Ja, svåra besvär		-	15 (4)	-	11 (2)	-	12 (4)	-	11 (2)	-	15 (4)	-	12 (1)
Summa <sup>3</sup>		-	100	-	100	-	100	-	100	-	100	-	100

1 Denna fråga var annorlunda utformad i undersökningen "Studerandes ekonomiska och sociala situation 2017". Resultatet från 2017 är inte jämförbart med resultatet från 2020.

2 I inledningen av denna tabellbilaga förklaras det vilka som ingår i de olika grupperna.

3 På grund av automatisk avrundning kan summan av andelarna vid en manuell sammanräkning bli högre eller lägre än 100 procent.

**Fråga 7:6****Har du något eller några av följande besvär eller symptom? Ont i magen? (Andel i procent)<sup>1</sup>**

Svarsalternativ	År	Grupp <sup>2</sup>				Skolform							
		FH 2017	FH 2020	Komvux 2017	Komvux 2020	YH 2017	YH 2020	UN/HÖ 2017	UN/HÖ 2020	Blandad 2017	Blandad 2020	Samtliga 2017	Samtliga 2020
Nej		-	72 (5)	-	75 (3)	-	74 (5)	-	69 (3)	-	70 (5)	-	71 (2)
Ja, lätta besvär		-	22 (5)	-	21 (2)	-	18 (4)	-	23 (2)	-	24 (5)	-	22 (1)
Ja, svåra besvär		-	6 (3)	-	4 (1)	-	7 (3)	-	7 (1)	-	5 (3)	-	7 (1)
Summa <sup>3</sup>		-	100	-	100	-	100	-	100	-	100	-	100

1 Denna fråga var annorlunda utformad i undersökningen "Studerandes ekonomiska och sociala situation 2017". Resultatet från 2017 är inte jämförbart med resultatet från 2020.

2 I inledningen av denna tabellbilaga förklaras det vilka som ingår i de olika grupperna.

3 På grund av automatisk avrundning kan summan av andelarna vid en manuell sammanräkning bli högre eller lägre än 100 procent.

**Fråga 7:7****Har du något eller några av följande besvär eller symptom? Huvudvärk eller migrän? (Andel i procent)<sup>1</sup>**

Svarsalternativ	År	Grupp <sup>2</sup>				Skolform							
		FH 2017	FH 2020	Komvux 2017	Komvux 2020	YH 2017	YH 2020	UN/HÖ 2017	UN/HÖ 2020	Blandad 2017	Blandad 2020	Samtliga 2017	Samtliga 2020
Nej		-	57 (6)	-	60 (3)	-	55 (6)	-	60 (3)	-	46 (6)	-	59 (2)
Ja, lätta besvär		-	32 (5)	-	32 (3)	-	40 (6)	-	31 (3)	-	45 (6)	-	32 (2)
Ja, svåra besvär		-	12 (4)	-	8 (2)	-	5 (2)	-	10 (2)	-	9 (3)	-	9 (1)
Summa <sup>3</sup>		-	100	-	100	-	100	-	100	-	100	-	100

1 Denna fråga var annorlunda utformad i undersökningen "Studerandes ekonomiska och sociala situation 2017". Resultatet från 2017 är inte jämförbart med resultatet från 2020.

2 I inledningen av denna tabellbilaga förklaras det vilka som ingår i de olika grupperna.

3 På grund av automatisk avrundning kan summan av andelarna vid en manuell sammanräkning bli högre eller lägre än 100 procent.



**Fråga 7:8****Har du något eller några av följande besvär eller symptom? Andra psykiska besvär? (Andel i procent)<sup>1</sup>**

Svarsalternativ	År	Grupp <sup>2</sup>				Skolform							
		FH 2017	FH 2020	Komvux 2017	Komvux 2020	YH 2017	YH 2020	UN/HÖ 2017	UN/HÖ 2020	Blandad 2017	Blandad 2020	Samtliga 2017	Samtliga 2020
Nej		-	<b>80 (5)</b>	-	<b>82 (2)</b>	-	<b>84 (4)</b>	-	<b>86 (2)</b>	-	<b>85 (4)</b>	-	<b>85 (1)</b>
Ja, lätta besvär		-	<b>12 (4)</b>	-	<b>14 (2)</b>	-	<b>11 (4)</b>	-	<b>11 (2)</b>	-	<b>10 (4)</b>	-	<b>11 (1)</b>
Ja, svåra besvär		-	<b>9 (3)</b>	-	<b>4 (1)</b>	-	<b>4 (2)</b>	-	<b>4 (1)</b>	-	<b>5 (2)</b>	-	<b>4 (1)</b>
Summa <sup>3</sup>		-	<b>100</b>	-	<b>100</b>	-	<b>100</b>	-	<b>100</b>	-	<b>100</b>	-	<b>100</b>

1 Denna fråga var annorlunda utformad i undersökningen "Studerandes ekonomiska och sociala situation 2017". Resultatet från 2017 är inte jämförbart med resultatet från 2020.

2 I inledningen av denna tabellbilaga förklaras det vilka som ingår i de olika grupperna.

3 På grund av automatisk avrundning kan summan av andelarna vid en manuell sammanräkning bli högre eller lägre än 100 procent.

**Fråga 8****Upplever du att de hälsobesvär du meddelat ovan är orsakade av din nuvarande ekonomiska situation?<sup>1</sup> (Andel i procent)**

Svarsalternativ	År	Grupp <sup>2</sup>				Skolform							
		FH 2017	FH 2020	Komvux 2017	Komvux 2020	YH 2017	YH 2020	UN/HÖ 2017	UN/HÖ 2020	Blandad <sup>3</sup> 2017	Blandad 2020	Samtliga 2017	Samtliga 2020
Nej, mina hälsobesvär orsakas av något annat <sup>4</sup>		52 (15)	<b>51 (7)</b>	56 (8)	<b>50 (3)</b>	65 (5)	<b>54 (6)</b>	73 (4)	<b>68 (3)</b>	-	<b>51 (6)</b>	71 (3)	<b>63 (2)</b>
Ja, delvis		46 (15)	<b>43 (7)</b>	27 (7)	<b>39 (3)</b>	30 (4)	<b>36 (6)</b>	25 (4)	<b>27 (3)</b>	-	<b>37 (6)</b>	26 (3)	<b>30 (2)</b>
Ja		1 (4)	<b>6 (3)</b>	17 (6)	<b>11 (2)</b>	5 (2)	<b>10 (4)</b>	2 (1)	<b>5 (1)</b>	-	<b>12 (4)</b>	3 (1)	<b>6 (1)</b>
Summa <sup>5</sup>		100	<b>100</b>	100	<b>100</b>	100	<b>100</b>	100	<b>100</b>	-	<b>100</b>	100	<b>100</b>

1 Denna fråga var annorlunda utformad i undersökningen "Studerandes ekonomiska och sociala situation 2017" - då löd frågan: "Tror du att detta/dessa besvär beror på din nuvarande ekonomiska situation?" och besvarades bara av dem som på en tidigare fråga svarat att de haft någon form av besvär.

2 I inledningen av denna tabellbilaga förklaras det vilka som ingår i de olika grupperna.

3 För 2017 redovisas inget resultat för gruppen "Blandad skolform, på grund av att underlaget är osäkert.

4 I undersökningen "Studerandes ekonomiska och sociala situation 2017" löd detta svarsalternativ "Nej".

5 På grund av automatisk avrundning till heltal kan summan av andelarna vid en manuell sammanräkning bli högre eller lägre än 100 procent.

### Fråga 10

#### Upplever du att de hälsobesvär du meddelat ovan är orsakade av din nuvarande studiesituation?<sup>1</sup> (Andel i procent)

Svarsalternativ	År	Grupp <sup>2</sup>				Skolform							
		FH 2017	FH 2020	Komvux 2017	Komvux 2020	YH 2017	YH 2020	UN/HÖ 2017	UN/HÖ 2020	Blandad <sup>3</sup> 2017	Blandad 2020	Samtliga 2017	Samtliga 2020
Nej, mina hälsobesvär orsakas av något annat <sup>4</sup>		36 (15)	<b>59 (7)</b>	47 (8)	<b>52 (3)</b>	60 (5)	<b>45 (6)</b>	40 (4)	<b>27 (3)</b>	-	<b>37 (6)</b>	42 (3)	<b>33 (2)</b>
Ja, delvis		52 (16)	<b>38 (7)</b>	39 (7)	<b>42 (3)</b>	36 (5)	<b>45 (6)</b>	49 (4)	<b>60 (3)</b>	-	<b>52 (6)</b>	47 (3)	<b>55 (2)</b>
Ja		12 (10)	<b>3 (2)</b>	15 (5)	<b>6 (2)</b>	4 (2)	<b>10 (4)</b>	11 (3)	<b>13 (2)</b>	-	<b>11 (4)</b>	11 (2)	<b>12 (1)</b>
Summa <sup>5</sup>		100	<b>100</b>	100	<b>100</b>	100	<b>100</b>	100	<b>100</b>	-	<b>100</b>	100	<b>100</b>

1 Denna fråga var annorlunda utformad i undersökningen "Studerandes ekonomiska och sociala situation 2017" - då löd frågan: "Tror du att detta/dessa besvär beror på din nuvarande studiesituation?" och besvarades bara av dem som på en tidigare fråga svarat att de haft någon form av besvär.

2 I inledningen av denna tabellbilaga förklaras det vilka som ingår i de olika grupperna.

3 För 2017 redovisas inget resultat för gruppen "Blandad skolform, på grund av att underlaget är osäkert.

4 I undersökningen "Studerandes ekonomiska och sociala situation 2017" löd detta svarsalternativ "Nej".

5 På grund av automatisk avrundning till heltal kan summan av andelarna vid en manuell sammanräkning bli högre eller lägre än 100 procent.

### Fråga 13

#### Har du ekonomiskt ansvar för barn? (Andel i procent)

Svarsalternativ	År	Grupp <sup>1</sup>				Skolform							
		FH 2017	FH 2020	Komvux 2017	Komvux 2020	YH 2017	YH 2020	UN/HÖ 2017	UN/HÖ 2020	Blandad <sup>2</sup> 2017	Blandad 2020	Samtliga 2017	Samtliga 2020
Nej		78 (9)	<b>80 (5)</b>	37 (5)	<b>54 (3)</b>	56 (4)	<b>68 (5)</b>	87 (2)	<b>89 (2)</b>	-	<b>77 (5)</b>	81 (2)	<b>81 (1)</b>
Ja		22 (9)	<b>20 (5)</b>	63 (5)	<b>46 (3)</b>	44 (4)	<b>32 (5)</b>	13 (2)	<b>11 (2)</b>	-	<b>23 (5)</b>	19 (2)	<b>19 (1)</b>
Summa <sup>3</sup>		100	<b>100</b>	100	<b>100</b>	100	<b>100</b>	100	<b>100</b>	-	<b>100</b>	100	<b>100</b>

1 I inledningen av denna tabellbilaga förklaras det vilka som ingår i de olika grupperna.

2 För 2017 redovisas inget resultat för gruppen "Blandad skolform, på grund av att underlaget är osäkert.

3 På grund av automatisk avrundning till heltal kan summan av andelarna vid en manuell sammanräkning bli högre eller lägre än 100 procent.

### Fråga 14

#### Har du invandrat till Sverige? (Andel i procent)

Svarsalternativ	År	Grupp <sup>1</sup>				Skolform							
		FH 2017	FH 2020	Komvux 2017	Komvux 2020	YH 2017	YH 2020	UN/HÖ 2017	UN/HÖ 2020	Blandad <sup>2</sup> 2017	Blandad 2020	Samtliga 2017	Samtliga 2020
Nej		77 (9)	<b>67 (6)</b>	36 (5)	<b>31 (3)</b>	87 (2)	<b>77 (5)</b>	91 (2)	<b>90 (2)</b>	-	<b>67 (5)</b>	88 (1)	<b>79 (1)</b>
Ja, från ett land i Europa <sup>3</sup>		3 (4)	<b>4 (2)</b>	25 (5)	<b>11 (2)</b>	6 (2)	<b>8 (3)</b>	3 (1)	<b>4 (1)</b>	-	<b>7 (3)</b>	4 (1)	<b>5 (1)</b>
Ja, från ett land utanför Europa		19 (8)	<b>29 (5)</b>	39 (5)	<b>59 (3)</b>	7 (2)	<b>15 (4)</b>	6 (2)	<b>6 (1)</b>	-	<b>26 (5)</b>	8 (1)	<b>16 (1)</b>
Summa <sup>4</sup>		100	<b>100</b>	100	<b>100</b>	100	<b>100</b>	100	<b>100</b>	-	<b>100</b>	100	<b>100</b>

1 I inledningen av denna tabellbilaga förklaras det vilka som ingår i de olika grupperna.

2 För 2017 redovisas inget resultat för gruppen "Blandad skolform, på grund av att underlaget är osäkert.

3 I undersökningarna 2013-2017 var denna fråga uppdelad på två - "Ja, från ett land i Norden" och "Ja, från ett land i Europa utanför Norden".

4 På grund av automatisk avrundning till heltal kan summan av andelarna vid en manuell sammanräkning bli högre eller lägre än 100 procent.

**Fråga 15:1****Vilken är eller var dina föräldrars högsta utbildningsnivå?<sup>1</sup> Förälder 1 (Andel i procent)**

Svarsalternativ	År	Grupp <sup>2</sup>				Skolform							
		FH 2017	FH 2020	Komvux 2017	Komvux 2020	YH 2017	YH 2020	UN/HÖ 2017	UN/HÖ 2020	Blandad 2017	Blandad 2020	Samtliga 2017	Samtliga 2020
Har inte studerat		-	6 (3)	-	16 (2)	-	2 (2)	-	2 (1)	-	3 (2)	-	4 (1)
Grundskola eller motsvarande		-	16 (4)	-	25 (3)	-	10 (3)	-	7 (1)	-	12 (4)	-	10 (1)
Gymnasieskola eller motsvarande		-	31 (5)	-	28 (3)	-	38 (5)	-	31 (3)	-	31 (5)	-	31 (2)
Högskola eller motsvarande		-	38 (6)	-	23 (2)	-	45 (6)	-	59 (3)	-	50 (6)	-	51 (2)
Vet inte		-	9 (3)	-	8 (2)	-	4 (2)	-	1 (1)	-	4 (2)	-	3 (1)
Summa <sup>3</sup>		-	100	-	100	-	100	-	100	-	100	-	100

1 Denna fråga var annorlunda utformad i undersökningen "Studerandes ekonomiska och sociala situation 2017". Resultatet från 2017 är inte jämförbart med resultatet från 2020.

2 I inledningen av denna tabellbilaga förklaras det vilka som ingår i de olika grupperna.

3 På grund av automatisk avrundning till heltal kan summan av andelarna vid en manuell sammanräkning bli högre eller lägre än 100 procent.

**Fråga 15:2****Vilken är eller var dina föräldrars högsta utbildningsnivå?<sup>1</sup> Förälder 2 (Andel i procent)**

Svarsalternativ	År	Grupp <sup>2</sup>				Skolform							
		FH 2017	FH 2020	Komvux 2017	Komvux 2020	YH 2017	YH 2020	UN/HÖ 2017	UN/HÖ 2020	Blandad 2017	Blandad 2020	Samtliga 2017	Samtliga 2020
Har inte studerat		-	9 (3)	-	20 (2)	-	4 (2)	-	2 (1)	-	5 (3)	-	5 (1)
Grundskola eller motsvarande		-	13 (4)	-	25 (3)	-	15 (4)	-	10 (2)	-	16 (4)	-	13 (1)
Gymnasieskola eller motsvarande		-	37 (6)	-	26 (3)	-	40 (6)	-	35 (3)	-	27 (5)	-	35 (2)
Högskola eller motsvarande		-	27 (5)	-	16 (2)	-	36 (5)	-	49 (3)	-	46 (6)	-	43 (2)
Vet inte		-	14 (4)	-	12 (2)	-	5 (2)	-	3 (1)	-	5 (3)	-	5 (1)
Summa <sup>3</sup>		-	100	-	100	-	100	-	100	-	100	-	100

1 Denna fråga var annorlunda utformad i undersökningen "Studerandes ekonomiska och sociala situation 2017". Resultatet från 2017 är inte jämförbart med resultatet från 2020.

2 I inledningen av denna tabellbilaga förklaras det vilka som ingår i de olika grupperna.

3 På grund av automatisk avrundning till heltal kan summan av andelarna vid en manuell sammanräkning bli högre eller lägre än 100 procent.

**Vi gör studier möjligt.**

**[csn.se](https://www.csn.se)**